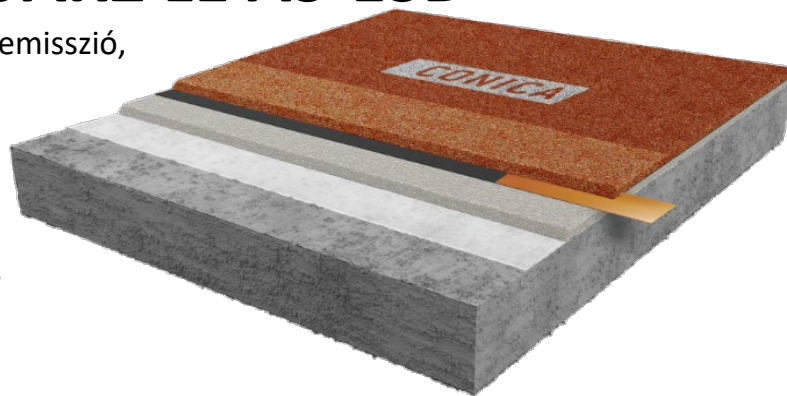


# CONIFLOOR COLORQUARZ LE AS-ESD

(Színes kvarc epoxi burkolati rendszer, alacsony emisszió, antisztatikus – ESD)

**Kemény, dekoratív, vezetőképes és emissziószegény színes kvarc és epoxi, vagy poliaszpartik bázisú padlóburkolat, statikusan és mechanikailag rendkívül terhelhető, R9 - R12 csúszásmentesség száraz és nedves területekhez ATEX követelményekkel az EN 61340-4-1 szabvány szerint, vagy az EN 1081 és az ESD követelményekkel az EN 61340-5-1 szabvány szerint, beltéri használatra**



- |   |   |
|---|---|
| 1 | Alapozó opcionális                              |
| 2 | Nullás leházás / Kiegyenlítés                   |
| 3 | Vezetőréteg, részszalag csatlakozás földeléshez |
| 4 | Beszóró réteg színes kvarccal                   |
| 5 | Fedőbevonat - szintelen                         |

## Rendszerfelépítés és anyagszükséglet

RÉTEG	TERMÉK	ANYAGIGÉNY (kg/m <sup>2</sup> )	KVARC / TÖLTÉS (kg/m <sup>2</sup> )	BEDOLGOZÁS	
1	Alapozás / Póruszárás (opcionális) Erősen nedvszívó és porózus alapfelületeken vagy párazáró alapozásként	CONIFLOOR EP 116 LE vagy CONIFLOOR EP 112 LE	0,3 – 0,5 póruszáráshoz min. 0,5 – 0,6 (filmképződés)	kvarc 03/08 0,8 – 1,0  póruszáró rétegnél nincs beszórás	Gumilehúzó / henger / kefe Enyhén, nem túlszórással beszórni, <b>póruszáró alapozó réteget nem szabad beszórni!</b>
2.1	Nullás leházás / Kiegyenlítés	CONIFLOOR EP 116LE töltve 01/03 kvarccal töltve 03/08 kvarccal vagy töltve 06/12 kvarccal  03/08 kvarc túlszórással beszórva	0,8 (gyanta) 0,6 (01/03 kvarc) 0,2 (03/08 kvarc) vagy 0,2 (06/12 kvarc)  03/08 kvarc túlszórással beszórva	kvarc 01/03 töltés kvarc 03/08 töltés vagy kvarc 06/12 töltés  Beszórás 03/08 kvarc ≥ 3,0 – 4,0	Simító / sima leházó, <u>szemcsék fölötti</u> áthúzással  Túlszórással beszórva, a visszaszedés után a felületet át kell csiszolni és porszívózni.
3	Vezetőréteg földeléses csatlakozással	CONIFLOOR EP 150 + 5 % víz részszalag a földeléses csatlakozáshoz	0,14 – 0,16	nincs	Beszórt felületnél a földeléses csatlakozás alatt csiszolni kell. Vezetőképes mérés a következő réteg előtt!
4	Vezetőképes dekoratív beszórt réteg vezetőképes színes kvarchomokkal *** (***CONICA előírás szerint)	CONIFLOOR EP 436 ESD töltve 03/08 kvarccal  Vezetőképes színes kvarchomok*** 04/08 túlszórással beszórva	0,8 – 1,0 (gyanta) 0,08-0,1 (03/08 kvarc)  Vezetőképes színes kvarchomok 04/08 túlszórással	kvarc 03/08 töltés  Beszórás vezetőképes színes kvarchomokkal 04/08 túlszórással	Simító / sima leházó, <u>szemcsék fölötti</u> áthúzással  Túlszórással beszórva, a homok visszaszedése után a felületet szükség szerint enyhén át kell csiszolni és porszívózni.
5	Fedőbevonat szintelen, fényes, UV- és színestabil, gyorskötésű	CONIFLOOR PAS 585 LE 1 * vagy 2 ** rétegben	0,5 – 0,9*  0,4 – 0,5** + 0,15 – 0,3**	nincs	Simító / keményebb gumi leházó vagy gumispatula  A PAS anyagot azonnal át kell hengerezni, ez csak 3 percen belül lehetséges!
Rendszer rétegvastagsága		kb. 2,0 – 4,5 mm			
Alapfelület		Az aljzatnak tisztának és stabilnak, repedés- és üregektől mentesnek kell lennie. Általánosságban elmondható, hogy az aljzatokat a vonatkozó előírásoknak megfelelően kell kialakítani. (lásd még "Általános feldolgozási irányelvek a CONICA bevonatokhoz, a CONICA vízszigeteléshez és a CONICA parkolóházi bevonatrendszerekhez"). Tapadószilárdság ≥ 1,5 N/mm <sup>2</sup> , maximális maradék nedvességtartalom ≤ 4% CM cementes aljzatokon. Különleges óvintézkedéseket kell tenni magasabb maradék nedvességtartalom és hátoldali nedvesség hatása esetén. A felület előkészítése, pl. csiszolás (gyémánt) vagy szemcseszórás, majd seprés és porszívózás kötelező. A fent említett anyagszükségleteket a laboratóriumban gyakorlati körülmények között határozzák meg a műszaki tulajdonságok elérése érdekében. Tekintettel a helyszíni feltételekre és körülményekre, mint a hőmérséklet, felületi érdesség stb., az anyagszükségleti értékek eltérhetnek a megadott értékektől. Ha kétségei vannak, javasoljuk a helyszíni mintafelületek kialakítását.			
Tudnivalók		Az itt nem említett egyéb aljzatokhoz, vagy speciális igényekhez szükség esetén speciális alapozót kell használni, erről érdeklődjön műszaki szolgálatunknál. A részletes feldolgozási utasítások a megfelelő termék adatlapokon található, vagy kérésre beszerezhetők.			

High Performance Flooring

Sport | Decorative | Industrial | Playground

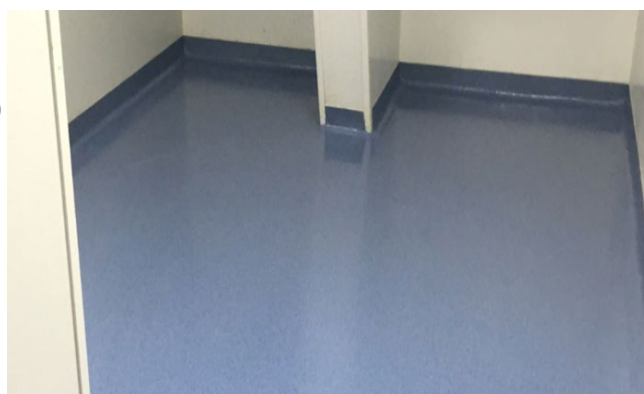
## Alkalmazási területek

- Gyártócsarnokok ATEX követelményekkel és vizes használatra
- Gyártócsarnokok ESD követelményekkel
- Élelmiszerek és élvezeti cikkek, italok gyártóterületei
- Műhelyek, fémfeldolgozó üzemek pl. óragyártás
- Gyógyszergyártó üzemek
- Elektronikai gyártóüzemek



## Rendszer tulajdonságai

- **Enyhén sárguló vagy UV-stabil, színtartó fedőbevonattal**
- **Vezetőképes** az EN 61340-4-1 és EN 1081 szerint **ATEX területekhez**
- **Vezetőképes** az EN 61340-5-1 (4-1 és 4-5) szerint **ESD területekhez (EPA)**
- **Széles színválaszték** színes kvarchomokkal
- **Alacsony kibocsátás**
- **Csúszásmentes** felület R9 – R12
- **Járható**, targoncával, kézikocsival, személyautóval, stb.
- **Higiénikus**, fuga- és varratmentes felületek
- **Hézagmentes csatlakozás** kiemelkedő épületrészeknél
- Tűzvédelmi osztály **B<sub>fl</sub>-s1**



## Műszaki adatok külső és belső vizsgálati eredményekből

TULAJDONSÁGOK	SZABVÁNYOK	ÉRTÉKEK
Shore-D keménység	DIN ISO 868	67 D 28 nap után
Hajlító-húzószilárdság	EN 196 / ASTM C109	kb. 42 N/mm <sup>2</sup>
Nyomószilárdság	EN 196 / ASTM C109	kb. 65,5 N/mm <sup>2</sup>
Vegy ellenállás	EN ISO 2812-1	DiBT teszt vizsgáló folyadékokra 10, 11,12 és egyebek
Ütésállóság	DIN EN 13813	≥ 4 Nm (IR4)
Kopásállóság (Taber)	ISO 9352, ASTM D 1044	≤ 62 mg (fedőbevonattal)
Kopásállóság (BCA)	DIN EN 13813	AR ≤ 1,0
Csúszásmentesség	DGUV szabály 108-003 / DIN 51130	Osztály R9 / R10 / R11-V4 / R12-V6
Tapadósilárdság	DIN ISO 4624	≥ 1,5 N/mm <sup>2</sup> (alépitménytől függően)
Tűzvédelmi osztály	EN 13501-1	B <sub>fl</sub> -s1
Vezetőképesség	EN 1081 EN 61340-4-1 EN 61340-4-5 EN 61340-4-5	Rg ≤ 10 <sup>6</sup> Ω Rg ≤ 10 <sup>9</sup> Ω Rs ≤ 10 <sup>9</sup> Ω Feszültség a testben < 100 V

CONICA AG  
 Industriestrasse 26  
 8207 Schaffhausen/ Schweiz  
 Tel. +41 (0)52 644 36 00  
 Fax +41 (0)52 644 36 99  
[info@conica.com](mailto:info@conica.com)  
[www.conica.com](http://www.conica.com)

Az adatlap tartalma nem kötelező érvényű. Tekintettel egyrészt az aljzatok és a környezet sokféleségére, másrészt arra tényre, hogy a termék felhordása és bedolgozása rajtunk kívül áll, a vásárló és/vagy felhasználó nem mentesül azon kötelezettsége alól, hogy a saját felelősségére ellenőrizze a terméket a rendeltetési célra való megfelelőségre vonatkozóan. Bármilyen általunk adott szóbeli vagy írásos javaslatunk nem kötelező érvényű, és nem vállalunk érte felelősséget.

Ennek az adatlapnak a megjelenésével a termékkel kapcsolatos összes korábbi információ már nem aktuális. Mivel az adatlapokat rendszeresen frissítjük, a felhasználó felelőssége, hogy az aktuális verziót beszerezze. A regisztrált felhasználók bármikor letölthetik honlapunkról az aktuális adatlapokat. Kérésre szívesen elküldjük Önnek.

## High Performance Flooring