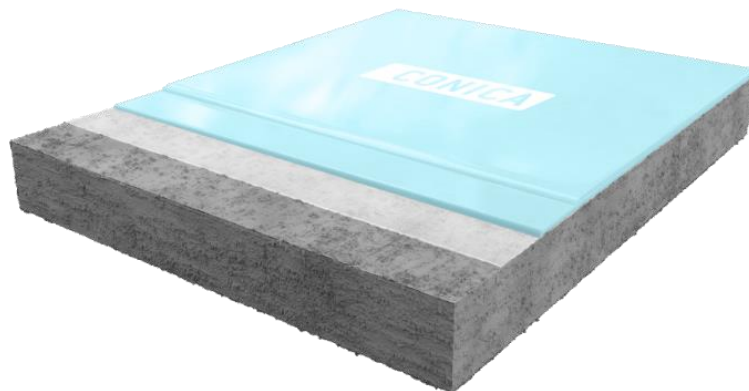


CONIFLOOR IEL SL

(Industrial Epoxy Light Self-Levelling)

Kemény, alacsony károsanyag kibocsátású, epoxi bázisú önterülő padlóbeonat, statikusan és mechanikailag nagymértékben terhelhető, beltéri használatra



1	Alapozó
2	Nullás lehúzás, kiegyenlítés
3	Önterülő bevonat (tölthető)
4	Matt fedőbevonat, opcionális

Rendszerfelépítés és anyagszükséglet

RÉTEG	TERMÉK	ANYAGIGÉNY (kg/m ²)	KVARC / TÖLTÉS (kg/m ²)	BEDOLGOZÁS	
1.1	Alapozás erősen nedvszívó és porózus aljzatoknál szükség szerint 2 rétegben felhordva*	CONIFLOOR EP 110 / vagy CONIFLOOR EP 112 N / vagy CONIFLOOR EP 716	0,3 – 0,5 *2. réteg szükség szerint vagy nullás lehúzás	*kvarc 03/08 0,8 – 1,0	Gumilehúzó / henger / kefe *Kvarcbeszórás csak az átvonhatósági idő túllépése esetén kell, azután csiszolás vagy kiegyenlítés szükséges
2.1	Nullás lehúzás / Kiegyenlítés (opcionális)	CONIFLOOR EP 110 / vagy CONIFLOOR EP 112 N / vagy CONIFLOOR EP 716 töltve 01/03 kvarccal	0,6 – 1,0 kvarc 01/03 keverési arány 1:0,5 - 1:1	kvarc 01/03 töltéshez kvarc 03/08 2,0 – 3,0	Simító / sima gumibetét / fogazott gumibetét / fogazott spatula *Kvarcbeszórás csak az átvonhatósági idő túllépése esetén kell, azután csiszolás vagy kiegyenlítés szükséges
2.2	Pórustömítés / Kiegyenlítés (ajánlott)	CONIFLOOR EP 570 C töltve 01/03 kvarccal	0,6 – 1,0 kvarc 01/03 keverési arány ≤ 1 : 0,5	nincs	Simító / sima gumibetét / fogazott gumibetét / fogazott spatula
3	Kemény bevonat, önterülő	CONIFLOOR EP 570 C töltve 01/03 kvarccal <u>Töltés mértéke**</u> hőmérséklettől és vastagságtól valamint a töltőanyagtól függ	≥ 1,7 – 3,5 01/03 kvarccal együtt keverési arány ≥ 1: 0.3 - ≤ 1:0,8**	opcionális CONIFLAKÉ színes chips (1 – 2 mm)	Fogazott spatula / fogazott gumibetét / fogazott simító, tűskés henger alacsony hőmérsékletnél vagy szükség szerint ajánlott . A töltöttségi szinttől és a rétegvastagságtól függően a felületen nyhe struktúra látható
4	Fedőbevonat, színezett vagy színtelen, matt (opcionális)	CONIFLOOR 520 CW / W	0,12 – 0,15	opcionális CONIFLOOR Ballotini (Ø lásd vizsgálati jelentés) csúszásgátláshoz	Hengerlés (11 mm mikroszálás lakkhengerrel)
Rendszer vastagsága		kb. 1,5 – 2,0 mm ** (A töltési szint az alkalmazott töltőanyagtól, valamint a hőmérséklettől és a fogyasztástól függ)			
Aléptípus		Az aljzatnak tisztának és stabilnak, repedés- és üregektől mentesnek kell lennie. Általánosságban elmondható, hogy az aljzatokat a vonatkozó előírásoknak megfelelően kell kialakítani. (lásd még "Általános feldolgozási irányelvek a CONICA bevonatokhoz, a CONICA vízszigeteléshez és a CONICA parkolóházi bevonatrendszerekhez"). Tapadószilárdság ≥ 1,5 N/mm ² , maximális maradék nedvesség-tartalom ≤ 4% CM cementes aljzatokon. Különleges óvintézkedéseket kell tenni magasabb maradék nedvességtartalom és hátdali nedvesség hatása esetén. A felület előkészítése, pl. csiszolás (gyémánt) vagy szemcseszórás, majd seprés és porszívózás kötelező. A fent említett anyagszükségleteket a laboratóriumban gyakorlati körülmények között határozzák meg a műszaki tulajdonságok elérése érdekében. Tekintettel a helyszíni feltételekre és körülményekre, mint a hőmérséklet, felületi érdesség stb., az anyagszükségleti értékek eltérhetnek a megadott értékektől. Ha kétségei vannak, javasoljuk a helyszíni mintafelületek kialakítását.			
Tudnivalók		Az itt nem említett egyéb aljzatokhoz, vagy speciális igényekhez szükség esetén speciális alapozót kell használni, erről érdeklődjön műszaki szolgálatunknál. A részletes feldolgozási utasítások a megfelelő termék adatlapokon találhatóak, vagy kérésre beszerezhetők.			

Alkalmazási területek

- Száraz és mérsékelten nedves használatú gyártócsarnokok
- Áruházak és magasraktárak a rétegvastagságtól függően
- Kórházak, orvosi rendelők
- Laboratóriumok, tisztaterek, gyógyszeripari gyártóterületek
- Műszaki helyiségek és folyosók

Rendszer tulajdonságai

- **Normáltól a magas fokú UV-és színstabilitás** (színes fedőbevonattal)
- **Széles színválaszték** RAL és NCS színkálák szerint, matt vagy fényes
- **Alacsony károsanyag kibocsátás**, az AgBB és egyéb szabványok szerint tesztelve
- Csúszásgátló felületek R9 – R11 fedőbevonattal és ballotinivel
- Járható targoncával, kézikocsival és hasonlókkal
- **Mechanikailag közepestől a nagymértékig terhelhető** (a rétegvastagságtól függően)
- **Higiénikus**, fuga- és varratmentes felületek
- **Egyedi felhasználás** a rendszer rétegvastagságától és a töltés mértékétől függően



Műszaki adatok külső és belső vizsgálatokból

TULAJDONSÁGOK	SZABVÁNY	ÉRTÉKEK
ISEGA minősítés	EN 1186 / EN 13130 / CEN/TS 14234	A követelményeket kielégíti a CF 570 C bevonattal
Shore-D keménység	DIN ISO 868	82 D 28 nap után
Vegy ellenállás	EN ISO 2812-1	DiBT teszt vizsgáló folyadékokra 10, 11, 12 és egyebek
Ütésállóság	DIN EN 13813	≥ 4 Nm (IR4)
Kopásállóság (Taber)	ISO 9352, ASTM D 1044	≤ 60 mg (fedőbevonattal)
Kopásállóság (BCA)	DIN EN 13813	AR ≤ 0,5
Csúszásmentesség	DGUV szabály 108-003 / DIN 51130	Osztály R9 / R10 / R11 (fedőbevonattal)
Tapadószilárdság	DIN ISO 4624	≥ 1,5 N/mm ² (alapfelülettől függően)
Tűzvédelmi osztály	EN 13501-1	B _{fl} -s1 (az IEL rendszerben bevizsgálva)

CONICA AG
 Industriestrasse 26
 8207 Schaffhausen/ Schweiz
 Tel. +41 (0)52 644 36 00
 Fax +41 (0)52 644 36 99
info@conica.com
www.conica.com

Az adatlap tartalma nem kötelező érvényű. Tekintettel egyrészt az aljzatok és a környezet sokféleségére, másrészt arra tényre, hogy a termék felhordása és bedolgozása rajtunk kívül áll, a vásárló és/vagy felhasználó nem mentesül azon kötelezettsége alól, hogy a saját felelősségére ellenőrizze a terméket a rendeltetési célra való megfelelőségre vonatkozóan. Bármilyen általunk adott szóbeli vagy írásos javaslatunk nem kötelező érvényű, és nem vállalunk érte felelősséget.

Ennek az adatlapnak a megjelenésével a termékkel kapcsolatos összes korábbi információ már nem aktuális. Mivel az adatlapokat rendszeresen frissítjük, a felhasználó felelőssége, hogy az aktuális verziót beszerezze. A regisztrált felhasználók bármikor letölthetik honlapunkról az aktuális adatlapokat. Kérésre szívesen elküldjük Önnek.