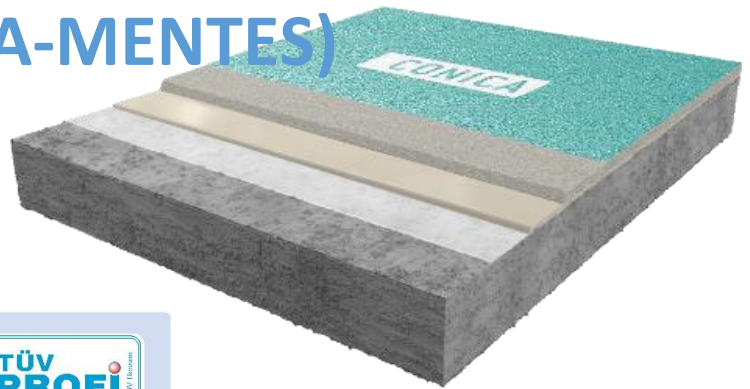


CONIFLOOR IES SR (BA-MENTES)

(Industrial Epoxy System Slip Resistant BA-free)

Kemény, alacsony károsanyag kibocsátású **benzil-alkohol mentes** epoxi bázisú padlóburkolat, statikusan és mechanikailag rendkívül terhelhető, csúszásgátló R10 – R12 nedves területekhez, beltéri használatra



1	Alapozó
2.1	Nullás lehúzás
2.2	Közbenső réteg
3	Beszórt réteg
4	Fedőbevonat

Rendszerfelépítés és anyagszükséglet

RÉTEG	TERMÉK	ANYAGIGÉNY (kg/m ²)	KVARC / TÖLTÉS (kg/m ²)	BEDOLGOZÁS	
1	Alapozás erősen nedvszívó és porózus aljzatoknál szükség szerint 2 rétegben felhordva*	CONIFLOOR EP 712 vagy CONIFLOOR EP 716	0,3 – 0,5 *2. réteg szükség szerint vagy nullás lehúzás	kvarc 03/08 0,8 – 1,0	Gumilehúzó / henger / kefe Kvarcbeszórás, túlszórás nélkül
2.1	Nullás lehúzás / Kiegyenlítés (opcionális)	CONIFLOOR EP 712 vagy CONIFLOOR EP 716 töltve 01/03 kvarccal	0,6 – 1,0 kvarc 01/03 keverési arány 1:0,5 - 1:1	kvarc 01/03 töltéshez csak átvonhatósági idő túllépésekor kvarc 03/08 2,0 – 3,0	Simító / sima gumibetét / fogazott gumibetét / fogazott spatula Kvarcbeszórás, túlszórás nélkül
2.2	Pórustömítés / Kiegyenlítés (alternatíva)	CONIFLOOR EP 830	0,8 – 1,0	nincs	Simító / sima gumibetét / fogazott spatula / fogazott gumibetét
3	Kemény beszórt réteg	CONIFLOOR EP 830 szükség esetén 01/03 kvarccal töltve (30%-ig) Hőmérséklet és rétegvastagság függően	1,2 – 1,5 beszórt alapozón 1,6 – 1,8	kvarc 03/08 vagy 06/12 min. 3,5 – 5,0 túlszórással	Fogazott spatula / fogazott gumibetét / fogazott simító
4	Színezett fedőbevonat, fényes	CONIFLOOR EP 830 vagy CONIFLOOR EP 970 C / CONIFLOOR PAS 585 C LE	0,5 – 0,9	nincs	Simító / gumilehúzó / gumispatula áthengerlés ajánlott
Rendszer vastagsága		kb. 2,0 – 3,5 mm (szükség esetén nagyobb rétegvastagság is lehetséges)			

Aléptímeny

Az aljzatnak tisztának és stabilnak, repedés- és üregektől mentesnek kell lennie. Általánosságban elmondható, hogy az aljzatokat a vonatkozó előírásoknak megfelelően kell kialakítani. (lásd még "Általános feldolgozási irányelvek a CONICA bevonatokhoz, a CONICA vízszigeteléshez és a CONICA parkolóházi bevonatrendszerekhez"). Tapadószilárdság $\geq 1,5$ N/mm², maximális maradék nedvességtartalom $\leq 4\%$ CM cementes aljzatokon. Különleges óvintézkedéseket kell tenni magasabb maradék nedvességtartalom és hátoldali nedvesség hatása esetén. A felület előkészítése, pl. csiszolás (gyémánt) vagy szemcseszórás, majd seprés és porszívózás kötelező. A fent említett anyagszükségleteket a laboratóriumban gyakorlati körülmények között határozzák meg a műszaki tulajdonságok elérése érdekében. Tekintettel a helyszíni feltételekre és körülményekre, mint a hőmérséklet, felületi érdesség stb., az anyagszükségleti értékek eltérhetnek a megadott értékektől. Ha kétségei vannak, javasoljuk a helyszíni mintafelületek kialakítását.

Tudnivalók

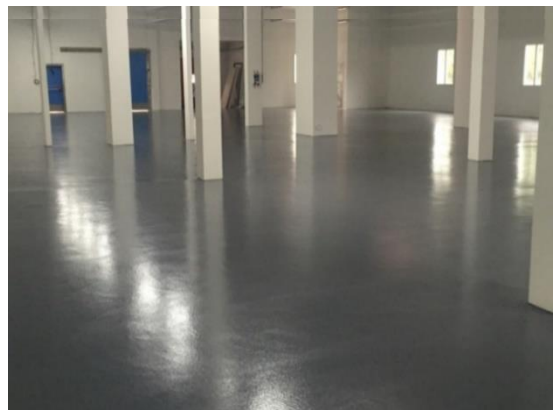
Az itt nem említett egyéb aljzatokhoz, vagy speciális igényekhez szükség esetén speciális alapozót kell használni, erről érdeklődjön műszaki szolgálatunknál. A részletes feldolgozási utasítások a megfelelő termék adatlapokon találhatóak, vagy kérésre beszerezhetők.

Alkalmazási területek

- Nedves használatú gyártócsarnokok
- Élelmiszeripari és élvezeti cikkek gyártóterületei, vendéglátás, catering
- Áruházak és magasraktárak
- Hangárok és kamion garázsok
- Garázsok, rakodó rámpák
- Műhelyek, autószerzők

Rendszer tulajdonságai

- **Jó vagy magas fokú UV- és színtabilitás**
- **Nagy színválaszték** RAL és NCS szerint
- **Nagyon alacsony káros anyag kibocsátás** bevizsgálva a TÜV Proficert, AgBB, M1, A+ és egyéb szabványok szerint
- **Benzil-alkohol mentes, szinte VOC mentes**
- **Csúszásgátló** felületek R10 – R12
- **Járható targoncával**, kézikocsival, autóval és hasonlókkal
- Kemény, nagy mechanikai igénybevételre is alkalmas
- **Higiénikus**, fuga-és varratmentes felületek
- Tűzvédelmi osztály **B_{fl}-s1**



Műszaki adatok külső és belső vizsgálatokból

TULAJDONSÁGOK	SZABVÁNY	ÉRTÉKEK
Shore-D keménység	DIN ISO 868	82 D 28 nap után
Hajlító-húzószilárdság	EN 196 / ASTM C109	kb. 58 N/mm ²
Nyomószilárdság	EN 196 / ASTM C109	kb. 66,7 N/mm ²
Vegy ellenállás	EN ISO 2812-1	DiBT teszt vizsgáló folyadékokra 10, 11, 12 és egyebek
Ütésállóság	DIN EN 13813	≥ 4 Nm (IR4)
Kopásállóság (Taber)	ISO 9352, ASTM D 1044	≤ 60 mg (fedőbevonattal)
Kopásállóság (BCA)	DIN EN 13813	AR ≤ 1,0
Csúszásmentesség	DGUV szabály 108-003 / DIN 51130	Osztály R10 / R11 / R12
Tapadósilárdság	DIN ISO 4624	≥ 1,5 N/mm ² (alapfelülettől függően)
Tűzvédelmi osztály	EN 13501-1	B _{fl} -s1
Emissziós viselkedés	AgBB / M1 / TÜV Proficert Interior Premium / MVV TB 8-as függelék / ABG / BREEAM Exemplary Level / LEED v4 / CAM Italien / A+ és mások	Nagyon alacsony károsanyag kibocsátás

CONICA AG
 Industriestrasse 26
 8207 Schaffhausen/ Schweiz
 Tel. +41 (0)52 644 36 00
 Fax +41 (0)52 644 36 99
info@conica.com
www.conica.com

Az adatlap tartalma nem kötelező érvényű. Tekintettel egyrészt az aljzatok és a környezet sokféleségére, másrészt arra tényre, hogy a termék felhordása és bedolgozása rajtunk kívül áll, a vásárló és/vagy felhasználó nem mentesül azon kötelezettsége alól, hogy a saját felelősségére ellenőrizze a terméket a rendeltetési célra való megfelelésre vonatkozóan. Bármilyen általunk adott szóbeli vagy írásos javaslatunk nem kötelező érvényű, és nem vállalunk érte felelősséget.

Ennek az adatlapnak a megjelenésével a termékkel kapcsolatos összes korábbi információ már nem aktuális. Mivel az adatlapokat rendszeresen frissítjük, a felhasználó felelőssége, hogy az aktuális verziót beszerezze. A regisztrált felhasználók bármikor letölthetik honlapunkról az aktuális adatlapokat. Kérésre szívesen elküldjük Önnek.