

CONIFLOOR IET

(Industrial Epoxy Texture)

Kemény, epoxi bázisú strukturbevonat, vékonyrétegű és gazdaságos, könnyű és közepes mechanikai terhelésekhez, beltéri használatra



- | | |
|---|-------------------------------|
| 1 | Alapozó |
| 2 | Nullás lehúzás- opcionális |
| 3 | Strukturbevonat (vékony) |
| 4 | Matt fedőbevonat - opcionális |

Rendszerfelépítés és anyagszükséglet

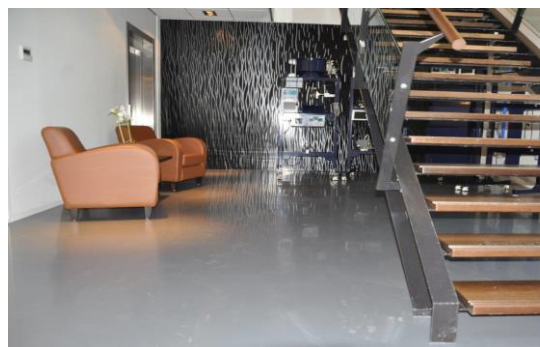
RÉTEG	TERMÉK	ANYAGIGÉNY (kg/m ²)	KVARC / TÖLTÉS (kg/m ²)	BEDOLGOZÁS	
1	Alapozás erősen nedvszívó és porózus aljzatoknál szükség szerint 2 rétegben felhordva*	CONIFLOOR EP 110 / vagy CONIFLOOR EP 112 N / vagy CONIFLOOR EP 716	0,3 – 0,5 *2. réteg szükség szerint vagy nullás lehúzás	nincs*	Gumilehúzó / henger / kefe *Kvarcbeszórás csak az átvonhatósági idő túllépése esetén kell, azután csiszolás vagy kiegyenlítés szükséges
2.1	Nullás lehúzás / Kiegyenlítés (opcionális)	CONIFLOOR EP 110 / vagy CONIFLOOR EP 112 N / vagy CONIFLOOR EP 716 töltve 01/03 kvarccal	0,6 – 1,0 kvarc 01/03 keverési arány 1:0,5 - 1:1	nincs*	Simitó /sima gumibetét / fogazott gumibetét / fogazott spatula *Kvarcbeszórás csak az átvonhatósági idő túllépése esetén kell, azután csiszolás vagy kiegyenlítés szükséges
2.2	Pórustömítés / kiegyenlítés (opcionális)	CONIFLOOR EP 430 szükség szerint kvarccal töltve 01/03	0,6 – 1,0 kvarc 01/03 keverési arány 1 :0,5 - ig	nincs	Simitó / sima gumibetét / fogazott spatula / fogazott gumibetét
3	Kemény strukturbevonat	CONIFLOOR EP 431	0,6 – 0,8 szükség szerint a csúszásmentesség növelése érdekében kvarc 03/08 hozzákeveréssel	opcionális Színes chips (≤ 2 mm) opcionális 10 – 15 súly-% kvarc 03/08	Fogazott spatula / fogazott gumibetét / fogazott simító / simító / sima gumibetét kvarchomokkal Áthengerlés egy irányban struktúrhengerrel (közepes vagy durva) a szükséges mennyiségtől függően
4	Színezett vagy színtelen, matt fedőbevonat (opcionális)	CONIFLOOR 520 CW / W	0,12 – 0,15	nincs	Hengerlés
Rendszer vastagsága		kb. 0,5 – 1,0 mm			
Aléptímeny		Az aljzatnak tisztának és stabilnak, repedés- és üregektől mentesnek kell lennie. Általánosságban elmondható, hogy az aljzatokat a vonatkozó előírásoknak megfelelően kell kialakítani. (lásd még "Általános feldolgozási irányelvek a CONICA bevonatokhoz, a CONICA vízszigeteléshez és a CONICA parkolóházi bevonatrendszerekhez"). Tapadószilárdság ≥ 1,5 N/mm ² , maximális maradék nedvesség-tartalom ≤ 4% CM cementes aljzatokon. Különleges övintézkedéseket kell tenni magasabb maradék nedvességtartalom és hátoldali nedvesség hatása esetén. A felület előkészítése, pl. csiszolás (gyémánt) vagy szemcsebeszórás, majd seprés és porszívózás kötelező. A fent említett anyagszükségleteket a laboratóriumban gyakorlati körülmények között határozzák meg a műszaki tulajdonságok elérése érdekében. Tekintettel a helyszíni feltételekre és körülményekre, mint a hőmérséklet, felületi érdesség stb., az anyagszükségleti értékek eltérhetnek a megadott értékektől. Ha kétségei vannak, javasoljuk a helyszíni mintafelületek kialakítását.			
Tudnivalók		Az itt nem említett egyéb aljzatokhoz, vagy speciális igényekhez szükség esetén speciális alapozót kell használni, erről érdeklődjön műszaki szolgálatunknál. A részletes feldolgozási utasítások a megfelelő termék adatlapokon találhatóak, vagy kérésre beszerezhetők.			

Alkalmazási területek

- Gyártócsarnokok könnyű és közepes mechanikai terheléssel, száraz és mérsékelten nedves használattal
- Raktárterületek könnyű mechanikai terheléssel
- Műhelyek
- Műszaki helyiségek és folyosók
- Falfelületek

Rendszer tulajdonságai

- **Jó** színtabilitás (beltér)
- **Nagy színválaszték** RAL színskála szerint
- **Alacsony kibocsátás**
- **Enyhén csúszásgátló, strukturált felületek** R9 – R10
- **Járható** targoncával, kézikocsikkal (tömör gumikerekek)
- **Mechanikailag kis és közepes** terhelhetőség
- Higiénikus, fuga és varratmentes felületek
- **Függőleges** felületre is alkalmazható



Műszaki adatok külső és belső vizsgálatokból

TULAJDONSÁGOK	SZABVÁNY	ÉRTÉKEK
Shore-D keménység	DIN ISO 868	81 D 28 nap után
Vegy ellenállás	EN ISO 2812-1	DiBT teszt vizsgáló folyadékokra 10, 11, 12 és egyebek
Ütésállóság	DIN EN 13813	≤ 4 Nm (IR4)
Kopásállóság (Taber)	ISO 9352, ASTM D 1044	≤ 65 mg (fedőbevonattal)
Kopásállóság (BCA)	DIN EN 13813	AR ≤ 1,0
Csúszásmentesség	DGUV szabály 108-003 / DIN 51130	Osztály R9 / R10
Tapadószilárdság	DIN ISO 4624	≥ 1,5 N/mm ² (alapfelülettől függően)
Tűzvédelmi osztály	EN 13501-1	Bfl-s1 (CF IET ESD)

CONICA AG
 Industriestrasse 26
 8207 Schaffhausen/ Schweiz
 Tel. +41 (0)52 644 36 00
 Fax +41 (0)52 644 36 99
info@conica.com
www.conica.com

Az adatlap tartalma nem kötelező érvényű. Tekintettel egyrészt az alizatok és a környezet sokféleségére, másrészt arra tényre, hogy a termék felhordása és bedolgozása rajtunk kívül áll, a vásárló és/vagy felhasználó nem mentesül azon kötelezettsége alól, hogy a saját felelősségére ellenőrizze a terméket a rendeltetési célra való megfelelésre vonatkozóan. Bármilyen általunk adott szóbeli vagy írásos javaslatunk nem kötelező érvényű, és nem vállalunk érte felelősséget

Ennek az adatlapnak a megjelenésével a termékkel kapcsolatos összes korábbi információ már nem aktuális. Mivel az adatlapokat rendszeresen frissítjük, a felhasználó felelőssége, hogy az aktuális verziót beszerezze. A regisztrált felhasználók bármikor letölthetik honlapunkról az aktuális adatlapokat. Kérésre szívesen elküldjük Önnek.