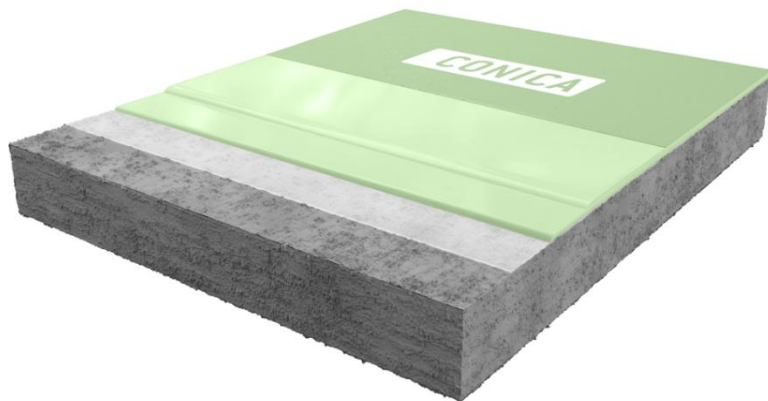


CONIFLOOR IPL

(Ipari poliuretán, vékony bevonat)

Szívósan közepesen kemény, alacsony kibocsátású, hengerelhető és vékony poliuretán bázisú, statikusan repedésáthidaló, vékony rétegű és gazdaságos bevonat könnyű vagy közepes mechanikai igénybevételre, beltéri használatra és aszfalt esztrichekre.



1	Alapozás
2	Nullás lehúzás opcionális
3	Hengerelt bevonat 1 – 2 rétegben
4	Matt fedőbevonat

Rendszerfelépítés és anyagszükséglet

RÉTEG	TERMÉK	ANYAGIGÉNY (kg/m ²)	KVARC / TÖLTÉS (kg/m ²)	BEDOLGOZÁS	
1	Alapozás erősen nedvszívó és porózus aljzatoknál szükség szerint 2 rétegben felhordva*	CONIFLOOR EP 716 / CONIFLOOR EP 712 CONIFLOOR EP 110	0,3 – 0,5 *2. réteg szükség szerint vagy nullás lehúzás	* kvarc 03/08 0,8 – 1,0	Gumilehúzó / henger / kefe * Beszórás csak az átvonhatósági idő túllépése esetén , ez esetben vagy csiszolás vagy kiegyenlítés szükséges
2	Nullás lehúzás / kiegyenlítés (opcionális)	CONIFLOOR EP 110 / vagy CONIFLOOR EP 112 N/LE vagy CONIFLOOR EP 116 LE töltve 01/03 kvarccal	0,6 – 1,0 kvarc 01/03 keverési arány 1:0,5 - 1:1	*kvarc 03/08 2,0 – 3,0	Simító / nullás glettvas/ fogazott simító / fogazott rakli * Beszórás csak az átvonhatósági idő túllépése esetén , ez esetben vagy csiszolás, vagy kiegyenlítés szükséges
3.1	Közepesen kemény hengerelt vagy vékony bevonat , (<u>strukturált felület</u> a réteg-vastagságtól és az alapfelülettől függően lehetséges)	CONIFLOOR PU 470 (<u>színes fedőbevonattal kell ellátni</u>)	≥ 0,3 – 1,0	nincs	Fogazott simító / fogazott rakli / fogazott lehúzó / (≥ 300 – 400 g/m ² A2 + áthengerlés 6 – 8 mm festőhengerral, ≥ 500 1000 g/m ² finom fogazású lehúzóval)
3.2	Opcionális 2. réteg szívósan kemény hengerelt vagy vékony bevonat , (strukturált felület a rétegvastagságtól és az alapfelülettől függően lehetséges)	CONIFLOOR PU 470 (<u>színes fedőbevonattal kell ellátni</u>)	≥ 0,3 – 1,0	nincs	Fogazott simító / fogazott rakli / fogazott lehúzó / (≥ 300 – 400 g/m ² A2 + áthengerlés 6 – 8 mm festőhengerral, ≥ 500 - 1000 g/m ² finom fogas lehúzóval)
4.1	Fedőbevonat színes, matt	CONIFLOOR 520 CW (ab)	0,13 – 0,14	opcionális CONIFLOOR Ballotini csúszásgátláshoz	Henger (11 m mikroszálas (fehér) vagy 6 – 8 mm kevert-mikroszálas (narancs))
4.2	Alternatív fedőbevonat színes, selyemmatt és matt	CONIFLOOR PU 586 CW (S/M)	0,10 – 0,11		Henger (6-8 mm kevert-mikroszálas (narancs))
Rendszer vastagsága	kb. 0,4 – 1,0 mm (Az anyagfelhasználástól és az alapfelület érdességétől függ)				
Aljzat	Az aljzatnak tisztának, teherbírónak, repedés- és üregektől mentesnek kell lennie. Általánosságban az aljzatot a vonatkozó szabályok megfelelően kell kialakítani (lásd még a "CONICA bevonatok, CONICA szigetelések és CONICA parkolóbevonati rendszerek általános feldolgozási irányelveit"). Tapadószilárdság: ≥ 1,5 N/mm ² , maximális maradék nedvességtartalom: ≤ 4% CM, cementalapú aljzatok esetén. Magasal maradék nedvességtartalom és hátoldali nedvesség hatása esetén különleges óvintézkedéseket kell tenni. Az aljzat előkészítése, például csiszolás (gyémánt) vagy szemcseszórás, majd söprés és porszívózás kötelező. A fent említett anyagfelhasználásokat laboratóriumi körülmény között, a technikai tulajdonságok elérése érdekében vizsgáltuk. Az építési körülmények és feltételek, például hőmérséklet, aljzat érdessége miatt a felhasználási értékek eltérhetnek a megadott értékektől. Kétség esetén javasoljuk, hogy készítsenek helyszíni mintafelületeket.				
Tudnivalók	Más, itt nem említett aljzatok vagy speciális követelmények esetén szükség esetén különleges alapozókat kell alkalmazni. Ezzel kapcsolatban kérjük, forduljon műszaki szolgálatunkhoz. Részletes feldolgozási útmutatók megtalálhatók az egyes termék adatlapjain vagy kérésre rendelkezésre állnak. A félkövérrel kiemelt termékek a bevizsgált rendszerfelépítést képviselik.				

Alkalmazási területek

- Száraz és mérsékelten nedves használatú gyártócsarnokok könnyű mechanikai terheléssel
- Raktárak könnyű mechanikai terheléssel
- Stúdiók, műtermek
- Műszaki helyiségek gépházak és közlekedők
- Re-Topping, meglévő kemény PUR bevonatok újrabevonása

Rendszer tulajdonságai

- **Magas UV-állóság és színtartósság fedőbevonattal**
- **Széles színválaszték** RAL és NCS szerint
- **Alacsony kibocsátás**
- Csúszásgátló felületek R9 – R11 és SRT (fedőbevonattal) enyhén strukturált felület a felhasználás függvényében
- **Járható** kisebb targoncákkal, kézi raklapemelőkkel (tömör gumikerekekkel)
- **Mechanikailag könnyű és közepes** igénybevételre
- **Szívósan közepes kemény felület**, statikus repedésáthidaló
- **Higiénikus**, fuga-és varratmentes felületek



Műszaki adatok külső és belső vizsgálatokból

TULAJDONSÁGOK	SZABVÁNY	ÉRTÉKEK
Shore-D keménység	DIN ISO 868	59 D töltetlenül 28 nap után 67 D töltve 1:0,8 arányban 28 nap után
Vegy ellenállóság	EN ISO 2812-1	DiBT teszt vizsgáló folyadékokra 10, 11,12 egyebek kérésre
Ütésállóság	DIN EN 13813	≤ 4 Nm (IR4)
Kopásállóság (Taber)	ISO 9352, ASTM D 1044	≤ 59 mg
Kopásállóság (BCA)	DIN EN 13813	AR ≤ 0,5
Csúszásgátlás	DGUV szabály 108-003 / DIN 51130 PVT Teszt (nedves és száraz)	Osztály R9 / R10 / R11 (CF 520 CW + Ballotini)
Tapadószilárdság	DIN ISO 4624	≥ 1,5 N/mm ² (aljzattól függően)
Tűzvédelmi besorolás	EN 13501-1	B _{f1} -s1

CONICA AG

Industriestrasse 26
8207 Schaffhausen/ Schweiz
Tel. +41 (0)52 644 36 00
Fax +41 (0)52 644 36 99
info@conica.com
www.conica.com

Ennek a tájékoztatónak a tartalma nem kötelező érvényű. Tekintettel az aljzatok és objektumfeltételek sokféleségére, valamint arra a tényre, hogy a termék alkalmazása és feldolgozása hatáskörünkön kívül esik, a vevő és/vagy felhasználó nem mentesül alól a kötelezettség alól, hogy saját felelősségére ellenőrizze a termék alkalmasságát a tervezett felhasználási célra. Szóbeli, írásos és kísérleteken alapuló tanácsadásunk szintén nem kötelező érvényű.

E kiadás megjelenésével minden korábbi információt erről a termékről már nem tekintünk aktuálisnak. Mivel az adatlapokat rendszeresen frissítjük, a feldolgozó felelőssége, hogy a legfrissebb verzióval rendelkezzen. Regisztrált felhasználóink bármikor letölthetik a legújabb adatlapokat honlapunkról. Kérésére szívesen elküldjük Önnek is.