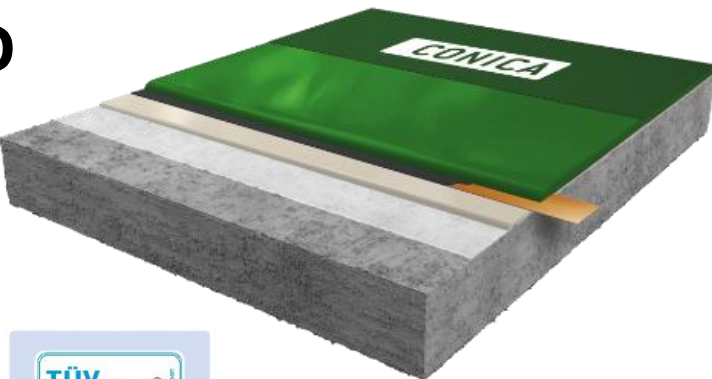


CONIFLOOR IPS AS-ESD

(Ipari poliuretán rendszer, antisztatikus -ESD)

Szívósan közepesen kemény, alacsony kibocsátású, elektrosztatikusan vezetőképes, aromás poliuretán bázisú padlóburkolat, statikusan repedésáthidaló, mechanikailag terhelhető ESD védelmi területekre (EPA) az EN 61340-5-1 szabvány követelményei szerint, beltéri használatra



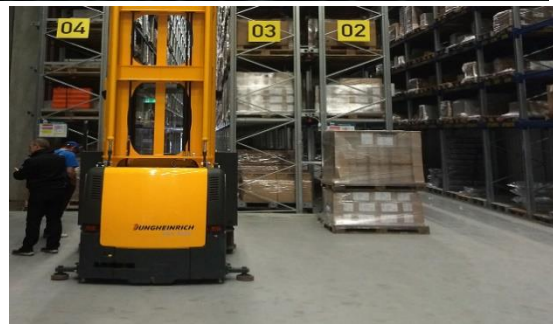
1	Alapozó
2.1	Nullás lehúzás, opcionális
2.2	Pórustömítő réteg, opcionális
3	Vezetőréteg rézszalaggal
4	Vezetőképes önterülő bevonat, szívósan kemény
5	Vezetőképes fedőbevonat, színes

Rendszerfelépítés és anyagszükséglet

RÉTEG	TERMÉK	ANYAGIGÉNY (kg/m ²)	KVARC / TÖLTÉS (kg/m ²)	BEDOLGOZÁS	
1	Alapozás erősen nedvszívó és porózus aljzatoknál szükség szerint 2 rétegben felhordva*	CONIFLOOR EP 716 / CONIFLOOR EP 712 / CONIFLOOR EP 112 N / CONIFLOOR EP 110	0,3 – 0,5 *2. réteg szükség szerint vagy nullás lehúzás	csak átvonhatósági idő túllépésekor kvarc 03/08 0,8 – 1,0	Gumilehúzó / henger / kefe Beszórás csak szükség esetén
2.1	Nullás lehúzás/ Kiegyenlítés (opcionális)	CONIFLOOR EP 716 / CONIFLOOR EP 712 / CONIFLOOR EP 112 N / CONIFLOOR EP 110 töltve 01/03 kvarccal	0,6 – 1,0 kvarc 01/03 keverési arány 1:0,5 1:1	csak átvonhatósági idő túllépésekor kvarc 03/08 2,0 – 3,0	Simító / nullás lehúzó/ fogazott rakli/ fogazott simító Beszórás csak szükség esetén túlszórás nélkül (csiszolás)
2.2	Pórustömítés / Kiegyenlítés (opcionális/alternatív)	CONIFLOOR 420	0,8 – 1,0	nincs	Simító / nullás lehúzó / fogazott simító / fogazott rakli
3	Vezetőréteg földelések csatlakozással	CONIFLOOR EP 150 rézszalag a földelések csatlakozáshoz	0,1 – 0,12	nincs	Földelőcsatlakozás az alapozó (csiszolt) pórustömítésen a vezetőréteg alatt. Ellenőrző mérés a következő réteg előtt!
4	Rugalmas bevonat, önterülő vezetőképes	CONIFLOOR 420 AS (nem szabad tölteni!)	2,2 – 2,5	nincs	Fogazott gumi simító / fogazott rakli a vezető rétegen, tüksés henger vezetőképes bevonatnál kötelező
5	ESD-fedőbevonat, színes, matt (ESD-hez kötelező!)	CONIFLOOR 520 CW ESD	0,14 – 0,18	opcionális CONIFLOOR Ballotini (Ø lásd vizsgálati jelentés) csúszásátláshoz	Henger (11 mm mikrofaser)
Rendszer vastagsága		kb. 2,0 – 3,0 mm			
Aljzat		Az aljzatnak tisztának, teherbírónak, repedés- és üregektől mentesnek kell lennie. Általánosságban az aljzatot a vonatkozó szabályoknak megfelelően kell kialakítani (lásd még a "CONICA bevonatok, CONICA szigetelések és CONICA parkolóbevonati rendszerek általános feldolgozási irányelveit"). Tapadószilárdság: ≥ 1,5 N/mm ² , maximális maradék nedvességtartalom: ≤ 4% CM, cementalapú aljzatok esetén. Magasabb maradék nedvességtartalom és hátoldali nedvesség hatása esetén különleges óvintézkedéseket kell tenni. Az aljzat előkészítése, például csiszolás (gyémánt) vagy szemceszórás, majd söprés és porszívózás kötelező. A fent említett anyagfelhasználásokat a laboratóriumi körülmények között, a technikai tulajdonságok elérése érdekében vizsgáltuk. Az építési körülmények és feltételek, például hőmérséklet, aljzat érdessége stb. miatt a felhasználási értékek eltérhetnek a megadott értékektől. Kétség esetén javasoljuk, hogy készítsenek helyszíni mintafelületeket			
Tudnivalók		Más, itt nem említett aljzatok vagy speciális követelmények esetén szükség esetén különleges alapozókat kell alkalmazni. Ezzel kapcsolatban kérjük, forduljon műszaki szolgálatunkhoz. Részletes feldolgozási útmutatók megtalálhatók az egyes termék adatlapjain vagy kérésre rendelkezésre állnak. A félkövérrel kiemelt termékek a bevizsgált rendszerfelépítést képviselik.			

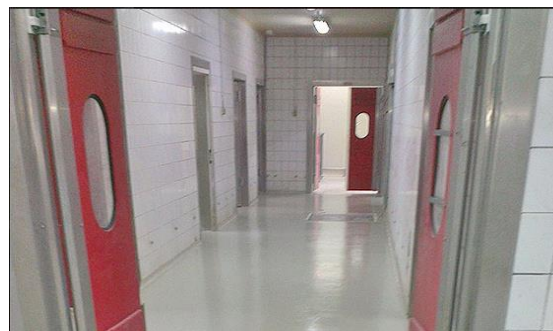
Alkalmazási területek

- Gyártócsarnokok EPA - követelményekkel (ESD)
- Gyógyszeripari gyártóüzemek
- Áruházak és magasraktárak
- Kórházak, orvosi rendelők és laboratóriumok, tisztatermek
- Műszaki és informatikai helyiségek



Rendszer tulajdonságai

- Nagyon **magas UV- és színtartósság** színes fedőbevonattal
- **Vezetőképes**, EN 1081 és EN 61340-5-1 (4-1 és 4-5) szerint **ESD területekhez**
- Csúszásgátló felületek R9 – R11
- **Járható** targoncával, kézi raklapemelővel és hasonlókkal
- **Higiénikus**, fuga- és varratmentes felületek
- **Nagyon alacsony** kibocsátás, a **TÜV Proficert, AgBB, M1, A+** és mások által tesztelve
- Statikus **repedésáthidaló**
- Tűzvédelmi osztály **B_{fl}-s1**



Műszaki adatok külső és belső vizsgálatokból

TULAJDONSÁGOK	SZABVÁNY	ÉRTÉKEK
Statikus repedésáthidalás	EN 1062-7	Osztály A3 > 0,5 mm (< 0,9 mm 23°C-on)
Szakadási nyúlás (bevonat)	DIN 53504	kb. 30 %
Shore-D keménység	DIN ISO 868	69 D 28 nap után
Hajlítószilárdság	EN 196 / ASTM C109	kb. 28 N/mm ²
Nyomószilárdság	EN 196 / ASTM C109	kb. 51 N/mm ²
Vegy ellenállás	EN ISO 2812-1	DiBT teszt vizsgáló folyadékokra 2, 3, 10, 11 és egyebek
Ütésállóság	DIN EN 13813	≥ 4 Nm (IR4)
Kopásállóság (Taber)	ISO 9352, ASTM D 1044	≤ 25 mg (fedőbevonattal)
Kopásállóság (BCA)	DIN EN 13813	AR ≤ 0,5
Csúszásgátlás	DGUV szabály 108-003 / DIN 51130	Osztály R9 / R10 / R11
Tapadósilárdság	DIN ISO 4624	≥ 1,5 N/mm ² (alépitménytől függően)
Tűzvédelmi besorolás	EN 13501-1	B _{fl} -s1
Vezetőképeség	EN 1081 EN 61340-4-1 EN 61340-4-5 EN 61340-4-5	R _g ≤ 10 ⁶ Ω R _g ≤ 10 ⁹ Ω R _s ≤ 3.5 x 10 ⁷ Ω (új ≤ 10 ⁹ Ω) Test feszültség < 100 V)
Kibocsátási viselkedés	AgBB / M1 / TÜV Proficert Interior Premium / MVV TB 8. melléklet / ABG / BREEAM Exemplary Level / LEED v4 / CAM Italy / A+ és mások	Nagyon alacsony kibocsátású

CONICA AG

Industriestrasse 26
8207 Schaffhausen/ Schweiz
Tel. +41 (0)52 644 36 00
Fax +41 (0)52 644 36 99
info@conica.com
www.conica.com

Ennek a tájékoztatónak a tartalma nem kötelező érvényű. Tekintettel az aljzatok és objektumfeltételek sokféleségére, valamint arra a tényre, hogy a termék alkalmazása és feldolgozása hatáskörünkön kívül esik, a vevő és/vagy felhasználó nem mentesül az alól a kötelezettség alól, hogy saját felelősségére ellenőrizze a termék alkalmazását a tervezett felhasználási célra. Szóbeli, írásos és kísérleteken alapuló tanácsadásunk szintén nem kötelező érvényű.

E kiadás megjelenésével minden korábbi információt erről a termékről már nem tekintünk aktuálisnak. Mivel az adatlapokat rendszeresen frissítjük, a feldolgozó felelőssége, hogy a legfrissebb verzióval rendelkezen. Regisztrált felhasználóink bármikor letölthetik a legújabb adatlapokat honlapunkról. Kérésére szívesen elküldjük Önnek is.

High Performance Flooring

Sport | Decorative | Industrial | Playground