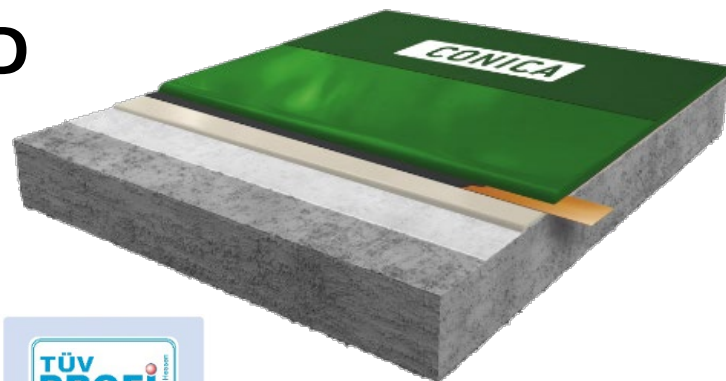


CONIFLOOR IPS AS-ESD

(Ipari poliuretán rendszer, antisztatikus -ESD)

Szívósan kemény, alacsony kibocsátású, elektrosztatikusan vezetőképes, poliuretán bázisú padlóburkolat, statikus repedésáthidaló, mechanikusan terhelhető ESD védelmi területeknél (EPA) az EN 61340-5-1 szabvány követelményei szerint, beltérben



- | | |
|-----|---|
| 1 | Alapozó |
| 2.1 | Nullás lehúzás, opcionális |
| 2.2 | Pórustömítő réteg, opcionális |
| 3 | Vezetőréteg rézszalaggal |
| 4 | Vezetőképes önterülő bevonat, szívósan kemény |
| 5 | Vezetőképes fedőbevonat, színes |

Rendszerfelépítés és anyagszükséglet

RÉTEG	TERMÉK	ANYAGIGÉNY (kg/m ²)	KVARC / TÖLTÉS (kg/m ²)	BEDOLGOZÁS	
1	Alapozás erősen nedvszívó és porózus aljzatoknál szükség szerint 2 rétegben felhordva*	CONIFLOOR EP 116 LE / CONIFLOOR EP 112 CONIFLOOR EP 110	0,3 – 0,5 *2. réteg szükség szerint vagy nullás lehúzás	csak átvonhatósági idő túllépésekor kvarc 03/08 0,8 – 1,0	Gumilehúzó / henger / kefe Beszórás csak szükség esetén
2.1	Nullás lehúzás/ Kiegyenlítés (opcionális)	CONIFLOOR EP 116 LE / CONIFLOOR EP 112 CONIFLOOR EP 110 töltve 01/03 kvarccal	0,6 – 1,0 kvarc 01/03 keverési arány 1:0,5 1:1	csak átvonhatósági idő túllépésekor kvarc 03/08 2,0 – 3,0	Simító / sima gumibetét / fogazott gumibetét/ fogazott spatula Beszórás csak szükség esetén túlszórás nélkül (csiszolás)
2.2	Pórustömítés / Kiegyenlítés (opcionális/alternatív)	CONIFLOOR 420	0,8 – 1,0	nincs	Simító / sima gumibetét / fogazott spatula / fogazott gumibetét
3	Vezetőréteg földeléses csatlakozással	CONIFLOOR EP 150 rézszalag a földeléses csatlakozáshoz	0,1 – 0,12	nincs	Földeléses csatlakozás az alapozó (csiszolt) glettrétegen a vezetőréteg alatt. Vezetőképes mérés a következő réteg előtt!
4	Rugalmas bevonat, önterülő vezetőképes	CONIFLOOR 420 AS (nem szabad tölteni!)	2,2 – 2,5	nincs	Fogazott gumispatula / fogazott gumilehúzóbetét vezetőréteghez, tűskés henger vezetőképes bevonatnál szükséges
5	ESD-fedőbevonat, színes, matt (ESD-hez szükséges!)	CONIFLOOR 520 CW ESD	0,14 – 0,18	opcionális CONIFLOOR Ballotini (Ø lásd vizsgálati jelentés) csúszásgátláshoz	Hengerlés
Rendszer vastagsága		kb. 2,0 – 3,0 mm			
Alépitmény		Az aljzatnak tisztának és stabilnak, repedés- és üregektől mentesnek kell lennie. Általánosságban elmondható, hogy az aljzatokat a vonatkozó előírásoknak megfelelően kell kialakítani. (lásd még "Általános feldolgozási irányelvek a CONICA bevonatokhoz, a CONICA vízszigeteléshez és a CONICA parkolóházi bevonatrendszerekhez"). Tapadószilárdság $\geq 1,5$ N/mm ² , maximális maradék nedvesség-tartalom $\leq 4\%$ CM cementes aljzatokon. Különleges óvintézkedéseket kell tenni magasabb maradék nedvességtartalom és hátoldali nedvesség hatása esetén. A felület előkészítése, pl. csiszolás (gyémánt) vagy szemcseszórás, majd seprés és porszívózás kötelező. A fent említett anyagszükségleteket a laboratóriumban gyakorlati körülmények között határozzák meg a műszaki tulajdonságok elérése érdekében. Tekintettel a helyszíni feltételekre és körülményekre, mint a hőmérséklet, felületi érdesség stb., az anyagszükségleti értékek eltérhetnek a megadott értékektől. Ha kétségei vannak, javasoljuk a helyszíni mintafelületek kialakítását.			
Tudnivalók		Az itt nem említett egyéb aljzatokhoz, vagy speciális igényekhez szükség esetén speciális alapozót kell használni, erről érdeklődjön műszaki szolgálatunknál. A részletes feldolgozási utasítások a megfelelő termék adatlapokon találhatóak, vagy kérésre beszerezhetők. A félkövrrel szedett termékek a tesztelt rendszert képviselik.			

High Performance Flooring

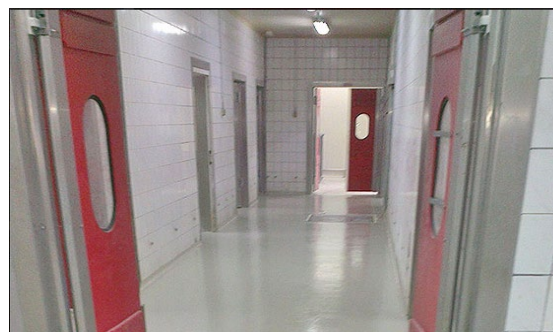
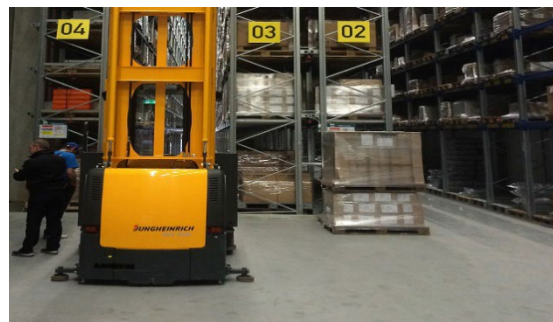
Sport | Decorative | Industrial | Playground

Alkalmazási területek

- Gyártócsarnokok EPA - követelményekkel (ESD)
- Gyógyszeripari gyártóüzemek
- Áruházak és magasraktárak
- Kórházak, orvosi rendelők és laboratóriumok, tisztaterek
- Műszaki és informatikai helyiségek

Rendszer tulajdonságai

- Nagyon **magas UV- és színtabilitás** színes fedőbevonattal
- **Vezetőképes**, EN 1081 és EN 61340-5-1 (4-1 és 4-5) szerint **ESD területekhez**
- Csúszásmentes felület R9 – R11
- **Járható** targoncával, kézikocsival és hasonlókkal
- **Higiénikus**, fuga- és varratmentes felületek
- **Nagyon alacsony** kibocsátás, a **TÜV Proficert, AgBB, M1, A+** és mások szerint tesztelve
- Statikus **repedésáthidaló**
- Tűzvédelmi osztály **B_{fl}-s1**



Műszaki adatok külső és belső vizsgálatokból

TULAJDONSÁGOK	SZABVÁNY	ÉRTÉKEK
Statikus repedésáthidalás	EN 1062-7	Osztály A3 > 0,5 mm (< 0,9 mm 23°C-on)
Szakadási nyúlás (bevonat)	DIN 53504	kb. 30 %
Shore-D keménység	DIN ISO 868	69 D 28 nap után
Hajlító-húzószilárdság	EN 196 / ASTM C109	kb. 28 N/mm ²
Nyomószilárdság	EN 196 / ASTM C109	kb. 51 N/mm ²
Vegyi ellenállás	EN ISO 2812-1	DiBT teszt vizsgálo folyadékokra 2, 3, 10, 11 és egyebek
Ütésállóság	DIN EN 13813	≥ 4 Nm (IR4)
Kopásállóság (Taber)	ISO 9352, ASTM D 1044	≤ 25 mg (fedőbevonattal)
Kopásállóság (BCA)	DIN EN 13813	AR ≤ 0,5
Csúszásmentesség	DGUV szabály 108-003 / DIN 51130	Osztály R9 / R10 / R11
Tapadószilárdság	DIN ISO 4624	≥ 1,5 N/mm ² (alépítménytől függően)
Tűzvédelmi osztály	EN 13501-1	B _{fl} -s1
Vezetőképeség	EN 1081 EN 61340-4-1 EN 61340-4-5 EN 61340-4-5	R _g ≤ 10 ⁶ Ω R _g ≤ 10 ⁹ Ω R _s ≤ 3.5 x 10 ⁷ Ω (új ≤ 10 ⁹ Ω) Test feszültség < 100 V)
Károsanyag kibocsátás	AgBB / M1 / TÜV Proficert Interior Premium / MVV TB 8. melléklet / ABG / BREEAM Exemplary Level / LEED v4 / CAM Italy / A+ és mások	Nagyon alacsony károsanyag-kibocsátás

CONICA AG
 Industriestrasse 26
 8207 Schaffhausen/ Schweiz
 Tel. +41 (0)52 644 36 00
 Fax +41 (0)52 644 36 99
info@conica.com
www.conica.com

Az adatlap tartalma nem kötelező érvényű. Tekintettel egyrészt az aljzatok és a környezet sokféleségére, másrészt arra tényre, hogy a termék felhordása és bedolgozása rajtunk kívül áll, a vásárló és/vagy felhasználó nem mentesül azon kötelezettsége alól, hogy a saját felelősségére ellenőrizze a terméket a rendeltetési célra való megfelelésre vonatkozóan. Bármilyen általunk adott szóbeli vagy írásos javaslatunk nem kötelező érvényű, és nem vállalunk érte felelősséget.

Ennek az adatlapnak a megjelenésével a termékkel kapcsolatos összes korábbi információ már nem aktuális. Mivel az adatlapokat rendszeresen frissítjük, a felhasználó felelőssége, hogy az aktuális verziót beszeresse. A regisztrált felhasználók bármikor letölthetik honlapunkról az aktuális adatlapokat. Kérésre szívesen elküldjük Önnek.

High Performance Flooring

Sport | Decorative | Industrial | Playground