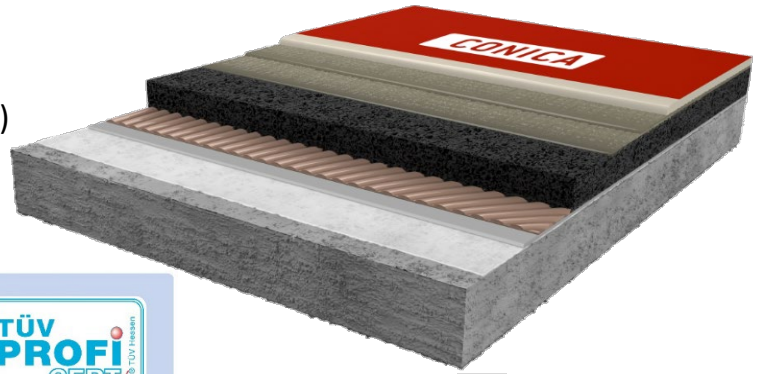


## CONIFLOOR LPC+

(Living Polyurethane Comfort + rugalmas szőnyeg)

Rendkívül kényelmes, alacsony kibocsátású poliuretán bázisú burkolat rugalmas SBR, vagy habszivacs szőnyeggel, nagy rugalmasságú, járáskomfortos, nagyon magas ütés- és lépéshang csökkentő tulajdonsággal, beltéri használatra



1	Alapozó
2	Nullás lehúzás, opcionális
3	Ragasztó
3	SBR vagy habszivacs szőnyeg
4	Pórustömítő
5	2. Pórustömítő / Finom kiegyenlítés
6	Rugalmas önterülő réteg
7	Színes fedőbevonat

## Rendszerfelépítés és anyagszükséglet

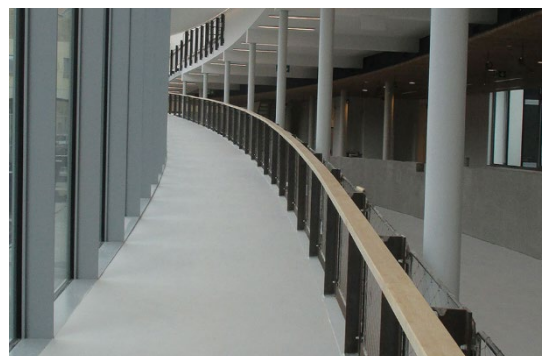
RÉTEG	TERMÉK	ANYAGIGÉNY (kg/m <sup>2</sup> )	KVARC / TÖLTÉS (kg/m <sup>2</sup> )	BEDOLGOZÁS	
1	<b>Alapozás</b> erősen nedvszívó és porózus aljzatoknál szükség szerint 2 rétegben felhordva*	CONIFLOOR EP 110 / CONIFLOOR EP 712 CONIFLOOR EP 116LE	0,3 – 0,5 *2. réteg szükség szerint, vagy nullás lehúzás	kvarc 03/08 0,8 – 1,0	Gumilehúzó / henger / kefe Kvarcbeiszórás, túlszórás nélkül
2	Nullás lehúzás / Kiegyenlítés (opcionális)	CONIFLOOR EP 110 / CONIFLOOR EP 712 CONIFLOOR EP 116LE töltve 01/03 mm kvarccal	0,6 – 1,0 kvarc 01/03 Keverési arány ≤ 1:1	kvarc 03/08 2,0 – 3,0	Simító / sima gumibetét / fogazott gumibetét / fogazott spatula Kvarcbeiszórás, túlszórás nélkül
3	<b>Ragasztó rugalmas szőnyeggel (SBR vagy habszivacs szőnyeg)</b>	<b>CONIFLOOR 210</b> CONIFLOOR mat (G30), 4 vagy 6 mm  alternatív emissiószegény CONIFLOOR mat. (F40), 4 vagy 6 mm	0,8 – 1,0  1,0 m <sup>2</sup>  1,0 m <sup>2</sup>	nincs	Fogazott spatula / fogazott gumilehúzóbetét.  A szőnyeget hengerelje be a ragasztóba, vagy előre vágjon le kisméretű darabokat, majd kenje be ragasztóval az egyik oldalát, és helyezze el. 30-60 perc után 50 kg-os hengerrel hengerelje át.
4	<b>Pórustömítés, rugalmas</b>	<b>CONIFLOOR 310</b>	0,8 – 1,0	nincs	Lehúzó / glettvás lekerekített sarkokkal
5	<b>2. Pórustömítés, rugalmas</b>	<b>CONIFLOOR 310</b>	0,5 – 0,7	nincs	Lehúzó / glettvás lekerekített sarkokkal
6	<b>Nagy rugalmasságú bevonat, önterülő</b>	<b>CONIFLOOR 440/1</b>	2,5 – 3,0	nincs	Fogazott spatula / fogazott gumibetét / fogazott simító / tüskés henger alacsony hőmérsékletnél vagy szükség szerint
7	<b>Színezett fedőbevonat matt</b>	<b>CONIFLOOR 541/1 CW</b> alternatív CONIFLOOR 541/1 CW AB	0,12 – 0,15	opcionális CONIFLOOR Ballotini (Ø lásd vizsgálati jelentés) csúszásátláshoz	Hengerlés
<b>Rendszer vastagsága</b>		<b>kb. 6,0 – 8,0 mm</b>			
<b>Aléptmény</b>		Az aljzatnak tisztának és stabilnak, repedés- és üregektől mentesnek kell lennie. Általánosságban elmondható, hogy az aljzatokat a vonatkozó előírásoknak megfelelően kell kialakítani. (lásd még "Általános feldolgozási irányelvek a CONICA bevonatokhoz, a CONICA vízszigeteléshez és a CONICA parkolóházi bevonatrendszerekhez"). Tapadószilárdság ≥ 1,5 N/mm <sup>2</sup> , maximális maradék nedvesség-tartalom ≤ 4% CM cementes aljzatokon. Különleges óvintézkedéseket kell tenni magasabb maradék nedvességtartalom és hátoldali nedvesség hatása esetén. A felület előkészítése, pl. csiszolás (gyémánt) vagy szemcseszórás, majd seprés és porszívózás kötelező. A fent említett anyagszükségleteket a laboratóriumban gyakorlati körülmények között határozzák meg a műszaki tulajdonságok elérése érdekében. Tekintettel a helyszíni feltételekre és körülményekre, mint a hőmérséklet, felületi érdesség stb., az anyagszükségleti értékek eltérhetnek a megadott értékektől. Ha kétségei vannak, javasoljuk a helyszíni mintafelületek kialakítását.			
<b>Tudnivalók</b>		Az itt nem említett egyéb aljzatokhoz, vagy speciális igényekhez szükség esetén speciális alapozót kell használni, erről érdeklődjön műszaki szolgálatunknál. A részletes feldolgozási utasítások a megfelelő termék adatlapokon találhatóak, vagy kérésre beszerezhetőek.			

## Alkalmazási területek

- Kórházak, orvosi rendelők és időotthonok
- Iskolák, óvodák, egyetemek
- Könyvtárak, előterek
- Irodák- és középületek
- Üzletek, éttermek, étkezdék
- Privát lakóterületek

## Rendszer tulajdonságai

- **Nagyon magas UV- és színtabilitás alifás fedőbevonattal**
- **Széles színválaszték RAL, NCS színskálák szerint önterülő bevonatoknál is**
- **Nagyon alacsony emisszió AgBB, M1, A++ és egyéb normák szerint bevizsgálva**
- **Nagyon magas ütés- és lépéshang csökkenés 18 - 20 dB**
- Csúszásmentes felületek R9 – R11
- Lábmeleg és járáskomfortos felület, ízületkímélő
- **Higiénikus, hézagmentes és varrat nélküli kivitelezés**
- **Antisztatikus változat az EN 1815 (< 2kV) norma szerint lehetséges**
- Statikusan **repedésáthidaló**



## Műszaki adatok külső és belső vizsgálatokból

TULAJDONSÁGOK	SZABVÁNY	ÉRTÉKEK
Statikus repedésáthidalás	EN 1062-7	Osztály A4 > 1,25 (legalább 2,3 mm 23°C-on)
Szakadási nyúlás (bevonat)	DIN 53504	kb. 190 % (fedőbevonat) kb. 80 % (pórustömítés)
Szakítószilárdság	DIN 53515	kb. 15 N/mm <sup>2</sup>
Shore- keménység	DIN ISO 868	80 A 28 nap után (pórustömítés + fedőbevonat) a rugalmas réteg típusa szerint
Maradandó benyomódás	A DIN EN ISO 24343-1 szabvány alapján	≤ 0,04 mm (25 MPa) ≤ 0,07 mm (50 MPa)
Lépéshanggátlás	ISO 10140-1	kb. 18 - 20 dB (4 mm – 6 mm)
Ütésállóság	DIN EN 13813	≥ 6 Nm (IR6)
Kopásállóság (Taber)	ISO 9352, ASTM D 1044	≤ 30 mg (fedőbevonattal)
Kopásállóság (BCA)	DIN EN 13813	AR ≤ 0,5
Csúszásmentesség	DGUV szabály 108-003 / DIN 51130	Osztály R9 / R10 / R11
Tapadósilárdság	DIN ISO 4624	≥ 1,5 N/mm <sup>2</sup> (alépitménytől függően)
Tűzvédelmi osztály	EN 13501-1	E <sub>fl</sub>
Károsanyag-kibocsátás	AgBB / M1 / TÜV Proficert <b>Premium</b>	Nagyon alacsony károsanyag-kibocsátás

CONICA AG  
 Industriestrasse 26  
 8207 Schaffhausen/ Schweiz  
 Tel. +41 (0)52 644 36 00  
 Fax +41 (0)52 644 36 99  
[info@conica.com](mailto:info@conica.com)  
[www.conica.com](http://www.conica.com)

Az adatlap tartalma nem kötelező érvényű. Tekintettel egyrészt az aljzatok és a környezet sokféleségére, másrészt arra tényre, hogy a termék felhordása és bedolgozása rajtunk kívül áll, a vásárló és/vagy felhasználó nem mentesül azon kötelezettsége alól, hogy a saját felelősségére ellenőrizze a terméket a rendeltetési célra való megfelelésre vonatkozóan. Bármilyen általunk adott szóbeli vagy írásos javaslatunk nem kötelező érvényű, és nem vállalunk érte felelősséget.

*Ennek az adatlapnak a megjelenésével a termékkel kapcsolatos összes korábbi információ már nem aktuális. Mivel az adatlapokat rendszeresen frissítjük, a felhasználó felelőssége, hogy az aktuális verziót beszerezze. A regisztrált felhasználók bármikor letölthetik honlapunkról az aktuális adatlapokat. Kérésre szívesen elküldjük Önnek.*