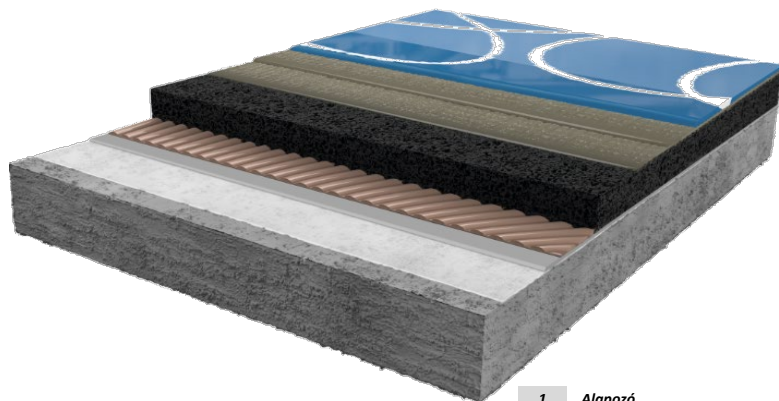


CONIFLOOR UPD+

(Urban Polyurethane Decorative
+ rugalmas szőnyeg

Rendkívül kényelmes, alacsony kibocsátású alifás poliuretán bázisú burkolat rugalmas SBR, vagy habzivacs szőnyeggel, rugalmas járáskomfortos, nagyon magas ütés- és lépéshang csökkentő tulajdonsággal, beltéri használatra



1	Alapozó
2	Nullás lehúzás - opcionális
3	Ragasztó
3	SBR vagy habzivacs szőnyeg
4	Pórustömítő
5	2. Pórustömítő / Finom kiegyenlítés
6	Rugalmas önterülő réteg
7	Szintelen fedőbevonat

Rendszerfelépítés és anyagszükséglet

RÉTEG	TERMÉK	ANYAGIGÉNY (kg/m ²)	KVARC / TÖLTÉS (kg/m ²)	BEDOLGOZÁS	
1	Alapozás erősen nedvszívó és porózus aljzatoknál szükség szerint 2 rétegben felhordva*	CONIFLOOR EP 110 / CONIFLOOR EP 712 CONIFLOOR EP 116LE	0,3 – 0,5 *2. réteg szükség szerint, vagy nullás lehúzás	kvarc 03/08 0,8 – 1,0	Gumilehúzó / henger / kefe Kvarcbeszórás, túlszórás nélkül
2	Nullás lehúzás / Kiegyenlítés (opcionális)	CONIFLOOR EP 110 / CONIFLOOR EP 712 CONIFLOOR EP 116LE töltve 01/03 mm kvarccal	0,6 – 1,0 kvarc 01/03 keverési arány ≤ 1:1	kvarc 03/08 2,0 – 3,0	Simító / sima gumibetét / fogazott gumibetét / fogazott spatula Kvarcbeszórás, túlszórás nélkül
3	Ragasztó rugalmas szőnyeggel (SBR vagy habzivacs szőnyeg)	CONIFLOOR 210 CONIFLOOR mat (G30), 4 vagy 6 mm alternatív emissziószegény CONIFLOOR mat. (F40), 4 vagy 6 mm	0,8 – 1,0 1,0 m ² 1,0 m ²	nincs	Fogazott spatula / fogazott gumibetét A szőnyeget hengerelje be a ragasztóba, vagy előre vágjon le kis méretű darabokat, majd kenje be ragasztóval az egyik oldalát, és helyezze el. 30-60 perc után 50 kg-os hengerrel hengerelje át.
4	Pórustömítés	CONIFLOOR 310 vagy CONIFLOOR 340 FL	0,8 – 1,0	nincs	Simító / glettvas lekerékített sarkokkal
5	2. Pórustömítés / Közbenső réteg	CONIFLOOR 310 vagy CONIFLOOR 340 FL	0,5 – 0,7	nincs	Simító / glettvas lekerékített sarkokkal
6	Rugalmas bevonat, önterülő tűzgátló	CONIFLOOR 450 (N)	2,5 – 3,0	opcionális Színes chips (2 mm) vagy designburkolat keverési technika	Fogazott spatula / fogazott gumibetét / simító / glettvas / dizájn-glettvas a burkolat tervezett kialakításától függően.
7	Szintelen fedőbevonat, matt	CONIFLOOR 541/1 W alternatív CONIFLOOR 541/1 W AB	0,12 – 0,15	opcionális CONIFLOOR Ballotini (Ø lásd vizsgálati jelentés) csúszásgátláshoz	Hengerlés
Rendszer vastagsága		kb. 6,0 – 8,0 mm			
Alépitmény		Az aljzatnak tisztának és stabilnak, repedés- és üregektől mentesnek kell lennie. Általánosságban elmondható, hogy az aljzatokat a vonatkozó előírásoknak megfelelően kell kialakítani. (lásd még "Általános feldolgozási irányelvek a CONICA bevonatokhoz, a CONICA vízszigeteléshez és a CONICA parkolóházi bevonatrendszerekhez"). Tapadószilárdság ≥ 1,5 N/mm ² , maximális maradék nedvesség-tartalom ≤ 4% CM cementes aljzatokon. Különleges óvintézkedéseket kell tenni magasabb maradék nedvességtartalom és hátoldali nedvesség hatása esetén. A felület előkészítése, pl. csiszolás (gyémánt) vagy szemcseszórás, majd seprés és porszívózás kötelező. A fent említett anyagszükségleteket a laboratóriumban gyakorlati körülmények között határozzák meg a műszaki tulajdonságok elérése érdekében. Tekintettel a helyszíni feltételekre és körülményekre, mint a hőmérséklet, felületi érdesség stb., az anyagszükségleti értékek eltérhetnek a megadott értékektől. Ha kétségei vannak, javasoljuk a helyszíni mintafelületek kialakítását.			
Tudnivalók		Az itt nem említett egyéb aljzatokhoz, vagy speciális igényekhez szükség esetén speciális alapozót kell használni, erről érdeklődjön műszaki szolgálatunknál. A részletes feldolgozási utasítások a megfelelő termék adatlapokon találhatóak, vagy kérésre beszerezhetők.			

High Performance Flooring

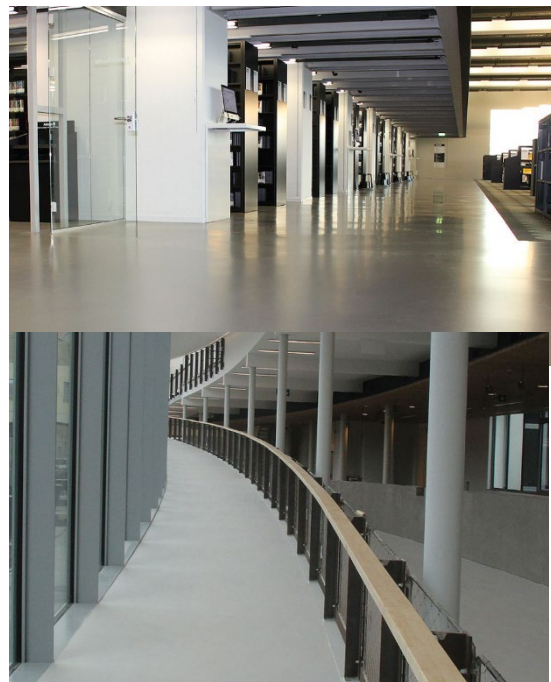
Sport | Decorative | Industrial | Playground

Alkalmazási területek

- Kórházak, orvosi rendelők és idősothtonok
- Iskolák, óvodák, egyetemek
- Könyvtárak, előterek
- Irodák- és középületek
- Üzletek, éttermek, étkezdék
- Kiállítási területek, privát lakóterületek

Rendszer tulajdonságai

- **Nagyon magas UV-stabilitás és színtartósság**
- Széles színválaszték az **egyedi tervezési megoldásokhoz**
- Nagyon **alacsony emisszió AgBB, M1, A+** normák szerint vizsgálva
- **Nagyon magas ütés- és lépéshang csökkenés 18 - 20 dB**
- Csúszásmentes felületek R9 – R11
- Lábmeleg és **járáskomfortos felület**
- **Higiénikus**, hézagmentes és varrat nélküli kivitelezés
- Statikusan **repedésáthidaló**



Műszaki adatok külső és belső vizsgálatokból

TULAJDONSÁGOK	SZABVÁNY	ÉRTÉKEK
Statikus repedésáthidalás	EN 1062-7	Osztály A4 > 1,25 (< 2,3 mm 23°C-on)
Szakadási nyúlás (bevonat)	DIN 53504	kb. 60 % (fedőbevonat) kb. 80 % (pórsutómítés)
Szakítószilárdság	DIN 53515	kb. 15 N/mm ²
Shore-A keménység	DIN ISO 868	87 A 28 nap után (fedőbevonat) 80 A 28 nap után (pórsutómítés)
Maradandó benyomódás	A DIN EN ISO 24343-1 szabvány alapján	≤ 0,04 mm (25 MPa) ≤ 0,07 mm (50 MPa)
Lépéshanggátlás	ISO 10140-1	kb. 18 - 20 dB (4 mm – 6 mm)
Ütésállóság	DIN EN 13813	≥ 6 Nm (IR6)
Kopásállóság (Taber)	ISO 9352, ASTM D 1044	≤ 16 mg 500 g/1000 ford. (fedőbevonattal) ≤ 30 mg 1000 g/1000 ford. (fedőbevonattal)
Kopásállóság (BCA)	DIN EN 13813	AR ≤ 0,5
Csúszásmentesség	DGUV szabály 108-003 / DIN 51130	Osztály R9 / R10 / R11
Tapadósilárdság	DIN ISO 4624	≥ 1,5 N/mm ² (alapfelülettől függően)
Tűzvédelmi osztály	EN 13501-1	E _{fl}
Károsanyag-kibocsátás	AgBB / M1	Alacsony károsanyag-kibocsátás

CONICA AG
 Industriestrasse 26
 8207 Schaffhausen/ Schweiz
 Tel. +41 (0)52 644 36 00
 Fax +41 (0)52 644 36 99
info@conica.com
www.conica.com

Az adatlap tartalma nem kötelező érvényű. Tekintettel egyrészt az aljzatok és a környezet sokféleségére, másrészt arra tényre, hogy a termék felhordása és bedolgozása rajtunk kívül áll, a vásárló és/vagy felhasználó nem mentesül azon kötelezettsége alól, hogy a saját felelősségére ellenőrizze a terméket a rendeltetési célra való megfelelőségre vonatkozóan. Bármilyen általunk adott szóbeli vagy írásos javaslatunk nem kötelező érvényű, és nem vállalunk érte felelősséget.

Ennek az adatlapnak a megjelenésével a termékkel kapcsolatos összes korábbi információ már nem aktuális. Mivel az adatlapokat rendszeresen frissítjük, a felhasználó felelőssége, hogy az aktuális verziót beszerezze. A regisztrált felhasználók bármikor letölthetik honlapunkról az aktuális adatlapokat. Kérésre szívesen elküldjük Önnek.