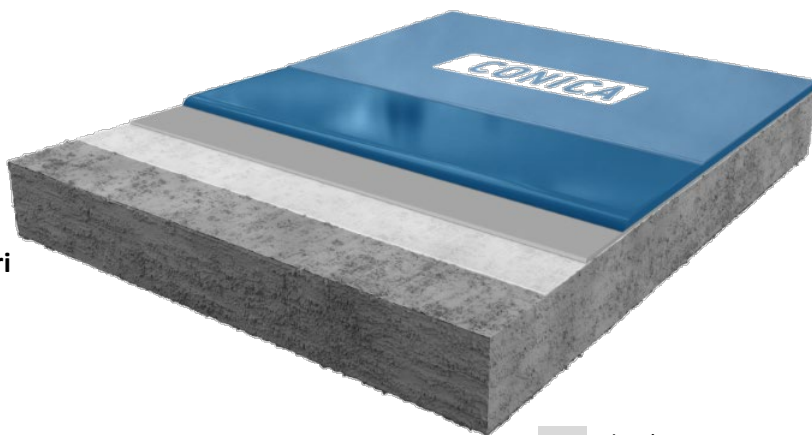


CONIFLOOR UPD

(Urban Polyurethane Decorative)

Dekoratív, alacsony kibocsátású alifás poliuretán bázisú padlóburkolat, rugalmas, járáskomfortos, ütés- és lépéshang csökkentő tulajdonsággal, beltéri használatra



1	Alapozó
2.1	Nullás lehúzás - opcionális
2.2	Közbenső réteg - ajánlott
4	Dekoratív ünterülő réteg
5	Színtelen fedőbevonat

Rendszerfelépítés és anyagszükséglet

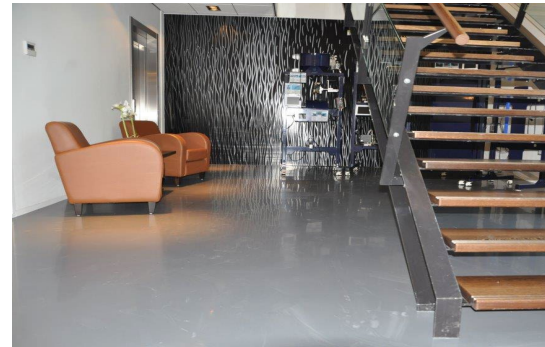
RÉTEG	TERMÉK	ANYAGIGÉNY (kg/m ²)	KVARC / TÖLTÉS (kg/m ²)	BEDOLGOZÁS
1 Alapozás erősen nedvszívó és porózus aljzatoknál szükség szerint 2 rétegben felhordva*	CONIFLOOR EP 110 / CONIFLOOR EP 712 CONIFLOOR EP 116LE	0,3 – 0,5 *2. réteg szükség szerint vagy nullás lehúzás	kvarc 03/08 0,8 – 1,0	Gumilehúzó / henger / kefe Kvarcbeszórás, túlszórás nélkül
2.1 Nullás lehúzás / Kiegyenlítés (opcionális)	CONIFLOOR EP 110 / CONIFLOOR EP 712 CONIFLOOR EP 116LE töltve 01/03 kvarccal	0,6 – 1,0 kvarc 01/03 keverési arány ≤ 1:1	kvarc 03/08 2,0 – 3,0	Simító / sima gumibetét / fogazott gumibetét / fogazott spatula Kvarcbeszórás, túlszórás nélkül
2.2 Pórustömítés / Kiegyenlítés (ajánlott)	CONIFLOOR 440 / CONIFLOOR 450 (N)	0,8 – 1,0	nincs	Simító / sima gumibetét / fogazott spatula / fogazott gumibetét
3 Dekoratív bevonat, önterülő	CONIFLOOR 450 (N)	2,5 – 3,0	opcionális Színes chips (2 mm) vagy designburkolat keverési technika	Fogazott spatula / fogazott gumibetét / glettvas / dizájn-glettvas a burkolat tervezett kialakításától függően
4 Színtelen fedőbevonat, matt	CONIFLOOR 541/1 W alternatív CONIFLOOR 541/1 W AB	0,11 – 0,13	opcionális CONIFLOOR Ballotini (Ø lásd vizsgálati jelentés) csúszáságtálcához	Hengerlés
Rendszer vastagsága	kb. 2,0 – 3,0 mm			
Alépitmény	Az aljzatnak tisztának és stabilnak, repedés- és üregektől mentesnek kell lennie. Általánosságban elmondható, hogy az aljzatokat a vonatkozó előírásoknak megfelelően kell kialakítani. (lásd még "Általános feldolgozási irányelvek a CONICA bevonatokhoz, a CONICA vízszigeteléshez és a CONICA parkolóházi bevonatrendszerekhez"). Tapadószilárdság ≥ 1,5 N/mm ² , maximális maradék nedvességtartalom ≤ 4% CM cementes aljzatokon. Különleges óvintézkedéseket kell tenni magasabb maradék nedvességtartalom és hátoldali nedvesség hatása esetén. A felület előkészítése, pl. csiszolás (gyémánt) vagy szemcsecszórás, majd seprés és porszívózás kötelező. A fent említett anyagszükségleteket a laboratóriumban gyakorlati körülmények között határozzák meg a műszaki tulajdonságok elérése érdekében. Tekintettel a helyszíni feltételekre és körülményekre, mint a hőmérséklet, felületi érdesség stb., az anyagszükségleti értékek eltérhetnek a megadott értékektől. Ha kétségei vannak, javasoljuk a helyszíni mintafelületek kialakítását.			
Tudnivalók	Az itt nem említett egyéb aljzatokhoz, vagy speciális igényekhez szükség esetén speciális alapozót kell használni, erről érdeklődjön műszaki szolgálatunknál. A részletes feldolgozási utasítások a megfelelő termék adatlapokon találhatóak, vagy kérésre beszerezhetők.			

Alkalmazási területek

- Kórházak, orvosi rendelők és időotthonok
- Iskolák, óvodák, egyetemek
- Irodák- és középületek
- Üzletek, éttermek, étkezdék
- Kiállítási területek
- Privát lakóterületek

Rendszer tulajdonságai

- **Nagyon magas** UV-stabilitás és színtartósság
- Széles színválaszték és **egyedi tervezési megoldásokhoz alkalmas**
- **Nagyon alacsony emisszió** AgBB, M1, A+ és egyéb normák szerint vizsgálva
- **Ütés- és lépéshang** csökkenés 2 – 3 dB
- Csúszásmentes felületek R9 – R10
- Lábmeleg és **járáskomfortos** felület
- **Higiénikus**, hézagmentes és varrat nélküli kivitelezés
- Statikusan **repedésáthidaló**
- Tűzvédelmi osztály **B_{fl}-s1**



Műszaki adatok külső és belső vizsgálatokból

TULAJDONSÁGOK	SZABVÁNY	ÉRTÉKEK
Statikus repedésáthidalás	EN 1062-7	Osztály A3 > 0,5 (0,7 mm 23°C-on)
Szakadási nyúlás (bevonat)	DIN 53504	kb. 60 % (fedőbevonat)
Szakítószilárdság	DIN 53515	kb. 15 N/mm ²
Shore- keménység	DIN ISO 868	87 A 7 nap után
Maradandó benyomódás	A DIN EN ISO 24343-1 szabvány alapján	≤ 0,02 mm (25 MPa) ≤ 0,05 mm (50 MPa)
Lépéshanggátlás	ISO 10140-1	kb. 2 – 3 dB
Ütésállóság	DIN EN 13813	≥ 6 Nm (IR6)
Kopásállóság (Taber)	ISO 9352, ASTM D 1044	≤ 15 mg 500 g/1000 ford. (fedőbevonattal) ≤ 30 mg 1000 g/1000 ford. (fedőbevonattal)
Kopásállóság (BCA)	DIN EN 13813	AR ≤ 0,5
Csúszásmentesség	DGUV szabály 108-003 / DIN 51130	Osztály R9 / R10 / R11 (ld. vizsgálati eredmény)
Tapadósilárdság	DIN ISO 4624	≥ 1,5 N/mm ² (alépitménytől függően)
Tűzvédelmi osztály	EN 13501-1	B _{fl} -s1
Károsanyag-kibocsátás	AgBB / M1	Alacsony károsanyag-kibocsátás

CONICA AG
 Industriestrasse 26
 8207 Schaffhausen/ Schweiz
 Tel. +41 (0)52 644 36 00
 Fax +41 (0)52 644 36 99
info@conica.com
www.conica.com

Az adatlap tartalma nem kötelező érvényű. Tekintettel egyrészt az aljzatok és a környezet sokféleségére, másrészt arra tényre, hogy a termék felhordása és bedolgozása rajtunk kívül áll, a vásárló és/vagy felhasználó nem mentesül azon kötelezettsége alól, hogy a saját felelősségére ellenőrizze a terméket a rendeltetési célra való megfelelésre vonatkozóan. Bármilyen általunk adott szóbeli vagy írásos javaslatunk nem kötelező érvényű, és nem vállalunk érte felelősséget.

Ennek az adatlapnak a megjelenésével a termékkel kapcsolatos összes korábbi információ már nem aktuális. Mivel az adatlapokat rendszeresen frissítjük, a felhasználó felelőssége, hogy az aktuális verziót beszerezze. A regisztrált felhasználók bármikor letölthetik honlapunkról az aktuális adatlapokat. Kérésre szívesen elküldjük Önnek.

High Performance Flooring

Sport | Decorative | Industrial | Playground