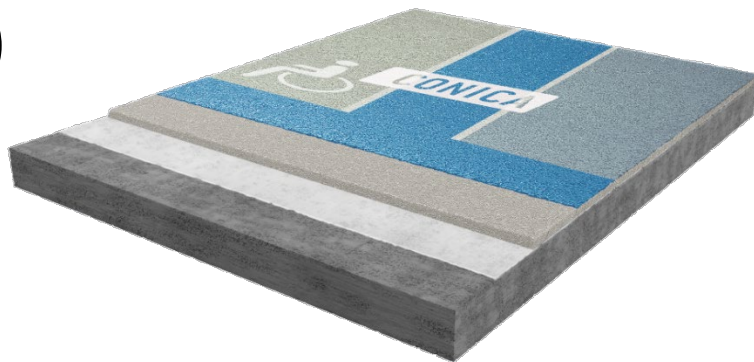


CONIPROOF PEF (OS8)

(Parkolóház epoxy rendszer OS8)

Parkolóházi bevonat, OS 8 osztály, rámpákhoz, spirálfelhajtókhoz, alsó szintekhez gyalogos - és járműforgalommal, csúszásmentes felülettel középestől a nehéz mechanikai igénybevételhez az EN 1504-2 / DIN V 18026 szabvány szerint



- 1 Alapozás / párazáró alapozás opcionális
2 Beszóró réteg
3 Fedőbevonat

Rendszerfelépítés és anyagszükséglet

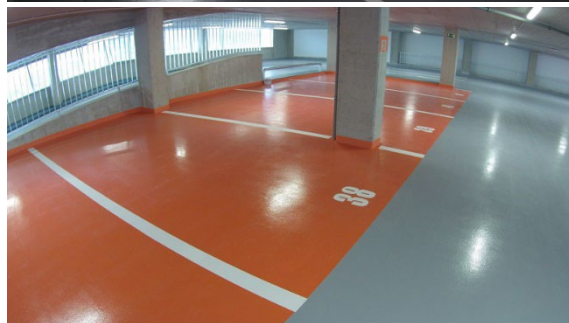
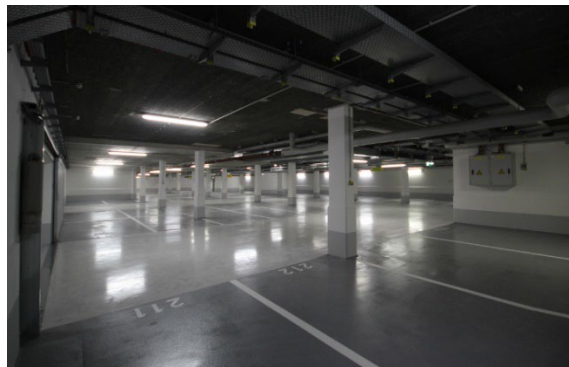
RÉTEG	TERMÉK	ANYAGIGÉNY (kg/m ²)	KVARC / TÖLTÉS (kg/m ²)	BEDOLGOZÁS	
1.1	Alapozás (opcionális) erősen nedvszívó és porózus aljzatoknál, párazáró alapozóként szükség esetén.	CONIFLOOR EP 112 N	0,3 – 0,5 párazáróként min. 0,5 – 0,6 (filmréteget képezve)	kvarc 03/08 0,8 – 1,0 nincs beszórás párazáró alapozónál	Gumilehúzó / henger / kefe Kvarcbeszórás túlszórás nélkül, párazáró réteget nem szabad beszórni!
1.2	Nullás lehúzás / Kiegyenlítés (opcionális)	CONIFLOOR EP 112 N töltve 01/03 kvarccal	0,6 – 1,5kg/m ² kvarccal együtt alapozó gyanta = 0,4 – 1 kg/m ² kvarchomok = 0,3 – 0,5 kg/m ²	kvarc 01/03 keverési arány 1 : 0,3 kvarc 03/08 vagy 06/12 min. 2,0 – 3,0	Simító / sima gumibetét / fogazott gumibetét / fogazott spatula Kvarcbeszórás túlszórás nélkül
2	Alapozó esztrichhabarcs és beszóró réteg	CONIFLOOR EP 112 N	≥ 1,60 alapozó gyanta = ≥ 0,8 kg/m ² kvarchomok = 0,8 kg/m ²	kvarc 01/03 keverési arány ≤ 1 : 0,7 kvarc 03/08 vagy 06/12 túlszórással min. 4,0 – 5,0	Fogazott spatula / fogazott gumibetét / fogazott simító Kikeményedés után a kötetlen kvarchomokot vissza kell seperni és a felületet le kell porszívózni.
3	Fedőbevonat, színes fényes, EP	CONIPROOF EP 590/1			Simító / gumilehúzó / gumispatula
	Fedőbevonat alternatív, színezett, fényes, UV- és színtabil, gyorskötésű, poliaszpartik	alternatív CONIPROOF 591/1 (PAS)	0,5 – 1,2	nincs	Rövidszűrű hengerrel a felület áthengerlése javasolt
	Alternatív fedőbevonat, színezett, selyemfényű UV- és színtabil, PU	alternatív CONIPROOF 592 (PU)			
	Rendszer vastagsága	kb. 2,5 – 3,0 mm (Rétegvastagság 1,5 mm-től az EN 13813 szabvány szerint lehetséges)			
	Aléptípus	Az aljzatnak tisztának és stabilnak, repedés- és üregektől mentesnek kell lennie. Általánosságban elmondható, hogy az aljzatokat a vonatkozó előírásoknak megfelelően kell kialakítani. (lásd még "Általános feldolgozási irányelvek a CONICA bevonatokhoz, a CONICA vízszigeteléshez és a CONICA parkolóházi bevonatrendszerekhez"). Tapadó-szilárdság ≥ 1,5 N/mm ² , maximális maradék nedvességtartalom ≤ 4% CM cementes aljzatokon. Különleges óvintézkedéseket kell tenni magasabb maradék nedvességtartalom és hátoldali nedvesség hatása esetén. A felület előkészítése, pl. csiszolás (gyémánt) vagy szemcseszórás, majd seprés és porszívózás kötelező. A fent említett anyagszükségleteket a laboratóriumban gyakorlati körülmények között határozzák meg a műszaki tulajdonságok elérése érdekében. Tekintettel a helyszíni feltételekre és körülményekre, mint a hőmérséklet, felületi érdesség stb., az anyagszükségleti értékek eltérhetnek a megadott értékektől. Ha kétségei vannak, javasoljuk a helyszíni mintafelületek kialakítását.			
	Aléptípus	Az itt nem említett egyéb aljzatokhoz, vagy speciális igényekhez szükség esetén speciális alapozót kell használni, erről érdeklődjön műszaki szolgálatunknál. A részletes feldolgozási utasítások a megfelelő termék adatlapokon található, vagy kérésre beszerezhetők.			

Alkalmazási területek

- Rámpák és spirálfelhajtók
- Mélygarázsok / Talajjal érintkező padlószervezetek
- Rakodórámpák
- Ipari padlók és műhelyek
- Technikai helyiségek nedves igénybevétellel

Rendszer tulajdonságai

- **Nagyon jó vagy magas UV-és színtartósság** PAS fedőbevonatokkal
- **Széles színválaszték**, RAL és NCS színskálák szerint
- **Alapvizsgálatok** az EN 1504-2 és DIN V 18026 norma **OS 8 osztály** szerint
- **Talajjal érintkező felületekhez** (230 napos nedves tárolással bevizsgálva)
- Csúszásmentes felületek R10 – R12
- **Járható személyautóval, teherautóval és targoncával**
- Vegyileg ellenáll az üzemanyagoknak, olajoknak és útszóró sónak
- Jó kopásállóságú, tartós
- Tűzvédelmi osztály **B_{fl}-s1**



Műszaki adatok külső és belső vizsgálatokból

TULAJDONSÁGOK	SZABVÁNY	ÉRTÉKEK
Kopásállóság (H22 kerék)	EN ISO 5470-1	1897 mg /1000 U (≤ 3.000)
CO ₂ áteresztőképesség	EN 1062-6	Osztály III ≥ 315 m (> 50 m)
Páradiffúziós ellenállás	EN ISO 7783-1 és -2	Osztály III ≥ 200 m (> 50 m)
Vízfelvételi együttható	EN 1062-3	< 0,002 kg/m ² x h ^{0,5} (< 0,1)
Vegyí ellenállás	EN ISO 2812-1	DiBT teszt vizsgálo folyadékokra 1, 2.3, 3, 10 és egyéb
Ütésállóság	EN ISO 6772-2	≥ 4 Nm (IR4) – nincs berepedés
Csúszásmentesség	DGUV szabály 108-003 / DIN 51130	Osztály R10 / R11 / R12
Csúszásmentesség koptatás után	EN 13036-4	≥ 55 Skt (≥ 55 Skt) (kvarc 03/08 mm)
Tapadószilárdság T _{Norm}	EN 1542	≥ 5,0 N/mm ² (≥ 2,5 N/mm ²)
Tapadószilárdság fagyás-olvadási ciklus után olvasztó só hatására	EN 13687-1 és -2	≥ 4,7 N/mm ² (≥ 2,5 N/mm ²)
Tapadószilárdság nedves betonon	EN 13587	≥ 4,2 N/mm ² (230 napos nedves tárolás után)
Tűzvédelmi osztály	EN 13501-1	B _{fl} -s1

CONICA AG
 Industriestrasse 26
 8207 Schaffhausen/ Schweiz
 Tel. +41 (0)52 644 36 00
 Fax +41 (0)52 644 36 99
info@conica.com
www.conica.com

Az adatlap tartalma nem kötelező érvényű. Tekintettel egyrészt az aljzatok és a környezet sokféleségére, másrészt arra a tényre, hogy a termék felhordása és bedolgozása rajtunk kívül áll, a vásárló és/vagy felhasználó nem mentesül azon kötelezettsége alól, hogy a saját felelősségére ellenőrizze a terméket a rendeltetési célra való megfelelésre vonatkozóan. Bármilyen általunk adott szóbeli vagy írásos javaslatunk nem kötelező érvényű, és nem vállalunk érte felelősséget.

Ennek az adatlapnak a megjelenésével a termékkel kapcsolatos összes korábbi információ már nem aktuális. Mivel az adatlapokat rendszeresen frissítjük, a felhasználó felelőssége, hogy az aktuális verziót beszerezze. A regisztrált felhasználók bármikor letölthetik honlapunkról az aktuális adatlapokat. Kérésre szívesen elküldjük Önnek.