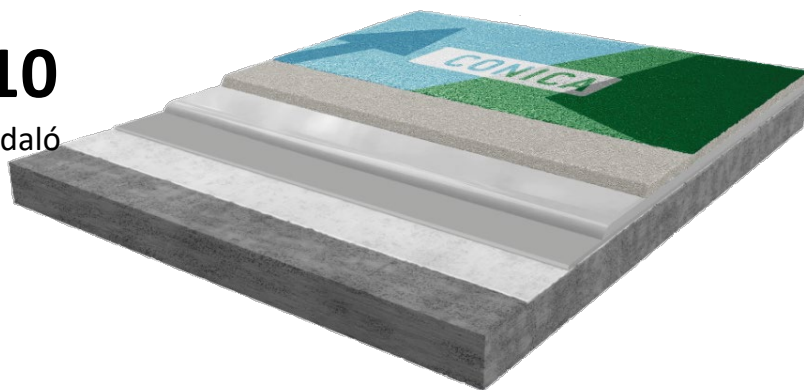


CONIPROOF PWC OS10

(Parkolójázi bevonat, vízszigetelő, repedésáthidaló
– OS 10 kézi feldolgozás)



Parkolójázi bevonat, OS 10 osztály, nyitott időjárásnak kitett parkoló felületek és közbenső födécek gyalogos- és járműforgalommal, megemelt dinamikus repedés-áthidalással, csúszásmentes felülettel közepes mechanikai igénybevételre a Német Vasbeton Bizottság "Irányelvek a betonelemek védelméhez és javításához" (2001. októberi kiadás) szerint

1	Alapozás
2	Kiegyenlítés, opcionális
3	Membrane / Úsztatott réteg
4	Beszóró és kopóréteg
5	Fedőbevonat

Rendszerfelépítés és anyagszükséglet

RÉTEG	TERMÉK	ANYAGIGÉNY (kg/m ²)	KVARC / TÖLTÉS (kg/m ²)	BEDOLGOZÁS	
1	Alapozás erősen nedvszívó és porózus aljzatoknál szükség szerint 2 rétegben felhordva*	CONIFLOOR EP 112 N / CONIPROOF EP 190/1	0,3 – 0,5 *2. réteg szükség szerint vagy kiegyenlítő réteg	kvarc 03/08 0,8 – 1,0	Gumilehúzó / henger / kefe Kvarcbeszórás túlszórás nélkül
2	Nullás lehúzás / Kiegyenlítés (opcionális)	CONIFLOOR EP 112 N / CONIPROOF EP 190/1 töltve 01/03 kvarccal	0,7 – 1,3 kvarc 01/03 keverési arány 1:0,5 - 1:1	kvarc 03/08 2,0 – 3,0	Simító / sima gumibetét / fogazott gumibetét / fogazott spatula Kvarcbeszórás túlszórás nélkül
3	Szigetelés / úsztatott réteg (HwO 1)	CONIPROOF 490/1	2,5 – 2,6	beszórás nélkül, kiegészítő töltés nélkül	Fogazott spatula / fogazott gumibetét / fogazott simító
4	Kopó- és beszóró réteg (HwO 2)	CONIPROOF 491/1 töltve 01/03 kvarccal	1,8 – 2,0 gyanta 0,4 – 0,5 kvarc 01/03 (≤ 25%)	kvarc 03/08 vagy 06/12 min. 5,0 – 6,5 túlszórással	Fogazott spatula / fogazott gumibetét / fogazott simító / Kikeményedés után a kötetlen kvarchomokot vissza kell seperni és a felületet le kell porszívózni.
5.1	Fedőbevonat, színes fényes, EP	CONIPROOF EP 590/1			Simító / gumilehúzó / gumispatula
5.2	Alternatív fedőbevonat, színezett, fényes, UV- és színtabil, gyorskötésű, poliaszpartik	alternatív CONIPROOF 591/1 (PAS)	0,5 – 0,9	nincs	Rövidszórú hengerrel áthengerlés javasolt
5.3	Alternatív fedőbevonat, színezett, selyemfényű, UV- és színtabil, PU	alternatív CONIPROOF 592 (PU)			
Rendszer vastagsága		kb. 5,5 – 6,5 mm (*5.2 + 5.3 nem a rendszerben, hanem az OS 11a-ban tesztelt)			
Aléptípus		Az aljzatnak tisztának és stabilnak, repedés- és üregektől mentesnek kell lennie. Általánosságban elmondható, hogy az aljzatokat a vonatkozó előírásoknak megfelelően kell kialakítani. (lásd még "Általános feldolgozási irányelvek a CONICA bevonatokhoz, a CONICA vízszigeteléshez és a CONICA parkolójázi bevonatrendszerekhez"). Tapadószilárdság ≥ 1,5 N/mm ² , maximális maradék nedvesség-tartalom ≤ 4% CM cementes aljzatokon. Különleges óvintézkedéseket kell tenni magasabb maradék nedvességtartalom és hátoldali nedvesség hatása esetén. A felület előkészítése, pl. csiszolás (gyémánt) vagy szemcseszórás, majd seprés és porszívózás kötelező. A fent említett anyagszükségleteket a laboratóriumban gyakorlati körülmények között határozzák meg a műszaki tulajdonságok elérése érdekében. Tekintettel a helyszíni feltételekre és körülményekre, mint a hőmérséklet, felületi érdesség stb., az anyagszükségleti értékek eltérhetnek a megadott értékektől. Ha kétségei vannak, javasoljuk a helyszíni mintafelületek kialakítását.			
Tudnivalók		Az itt nem említett egyéb aljzatokhoz, vagy speciális igényekhez szükség esetén speciális alapozót kell használni, erről érdeklődjön műszaki szolgálatunknál. A részletes feldolgozási utasítások a megfelelő termék adatlapokon találhatóak, vagy kérésre beszerezhetőek.			

High Performance Flooring

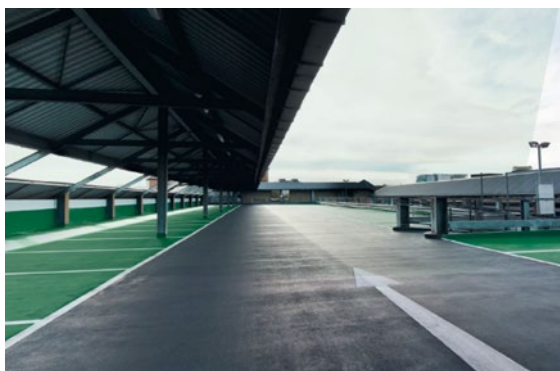
Sport | Decorative | Industrial | Playground

Alkalmazási területek

- Időjárásnak kitett nyitott födémek, fokozott repedésáthidalási követelményekkel
- Köztes födémek parkolóházakban és mélygarázsokban
- Híd-gyalogjárda és hídszegély
- Gyalogos hidak

Rendszer tulajdonságai

- **Nagyon jó és magas UV-és színstabilitás** PU fedőbevonatokkal
- **Széles színválaszték**, RAL és NCS színskálák szerint
- **Alapvizsgálatok** a RILI SIB 2001, **OS 10 osztály** szerint
- **Dinamikus és statikus repedésáthidalás IV_{T+V} (-20°C)**
- **Magas szigetelésbiztonság a különálló szigetelő membrán réteg és a kopó - és beszóróréteg által**
- Csúszásmentes felület R10 – R12
- **Járható személyautóval** és egyéb járművekkel
- Vegyileg ellenáll az üzemanyagoknak, olajoknak és útszóró sónak
- **Jó kopásállóságú és tartósan ellenáll koptató hatásnak**



Műszaki adatok külső és belső vizsgálatokból

TULAJDONSÁGOK	SZABVÁNY	ÉRTÉKEK
Dinamikus repedésáthidalás	EN 1062-7	Osztály IV T+V (B4.2) > 0,25 - 0,4 mm (-20°C)
Kopásállóság (H22 kerék)	EN ISO 5470-1	1375 mg /1000 U (≤ 3.000)
CO ₂ áteresztőképesség	EN 1062-6	Osztály III ≥ 61 m (> 50 m)
Páradiffúziós ellenállás	EN ISO 7783-1 és -2	Osztály III ≥ 52 m (> 50 m)
Vízfelvételi együttható	EN 1062-3	< 0,01 kg/m ² x h ^{0,5} (< 0,1)
Vegy ellenállás	EN ISO 2812-1	DiBT teszt vizsgálo folyadékokra 1, 3, 10, és egyéb
Ütésállóság	EN ISO 6772-2	≥ 4 Nm (IR4) – nincs berepedés
Csúszásmentesség	DGV szabály 108-003 / DIN 51130	Osztály R10 / R11 / R12
Csúszásmentesség koptatás után	EN 13036-4	≥ 56 Skt (≥ 55 Skt) (kvarc 03/08 mm)
Tapadószilárdság T _{Norm}	EN 1542	≥ 2,5 N/mm ² (≥ 1,5 N/mm ²)
Tapadószilárdság fagyás-olvadási ciklus után olvasztó só hatására	EN 13687-1 és -2	≥ 2,0 N/mm ² (≥ 1,5 N/mm ²)
Tűzvédelmi osztály	EN 13501-1	NPD

CONICA AG
 Industriestrasse 26
 8207 Schaffhausen/ Schweiz
 Tel. +41 (0)52 644 36 00
 Fax +41 (0)52 644 36 99
info@conica.com
www.conica.com

Az adatlap tartalma nem kötelező érvényű. Tekintettel egyrészt az aljzatok és a környezet sokféleségére, másrészt arra a tényre, hogy a termék felhordása és bedolgozása rajtunk kívül áll, a vásárló és/vagy felhasználó nem mentesül azon kötelezettsége alól, hogy a saját felelősségére ellenőrizze a terméket a rendeltetési célra való megfelelésre vonatkozóan. Bármilyen általunk adott szóbeli vagy írásos javaslatunk nem kötelező érvényű, és nem vállalunk érte felelősséget.

Ennek az adatlapnak a megjelenésével a termékkel kapcsolatos összes korábbi információ már nem aktuális. Mivel az adatlapokat rendszeresen frissítjük, a felhasználó felelőssége, hogy az aktuális verziót beszerezze. A regisztrált felhasználók bármikor letölthetik honlapunkról az aktuális adatlapokat. Kérésre szívesen elküldjük Önnek.

High Performance Flooring

Sport | Decorative | Industrial | Playground