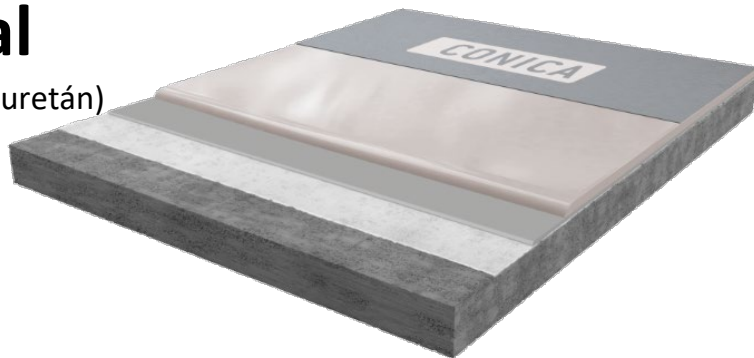


CONIPROOF SP manual

(Vízszigetelő, repedésáthidaló bevonat– kézi poliuretán)

Nagy rugalmasságú, 2 komponensű, poliuretán szigetelés kézi bedolgozással, nyitott, időjárásnak kitett felületekre, földalatti külső falakhoz, alagutak külső szigeteléséhez, vizes műtárgyakhoz, pl. sprinklertartályok, esővíz és oltóvíz tárolók, erkélyek és egyéb felületek. Fokozott repedésáthidalású könnyű mechanikai igénybevételre.



| | |
|-----|------------------------------------|
| 1 | Alapozás |
| 2.1 | Kiegyenlítés, opcionális |
| 2.2 | Tapadóhíd ajánlott |
| 3 | PUA szigetelés, kézi bedolgozással |
| 4 | UV-védő színezett fedőbevonat |

Rendszerfelépítés és anyagszükséglet

| RÉTEG | TERMÉK | ANYAGIGÉNY (kg/m ²) | KVARC / TÖLTÉS (kg/m ²) | BEDOLGOZÁS | |
|----------------------------|---|--|--|--|---|
| 1 | Alapozás (gyorskötésű) erősen nedvszívó és porózus aljzatoknál szükség szerint 2 rétegben felhordva* | CONIFLOOR EP 110 / CONIFLOOR EP 118 egyebek kérésre | 0,3 – 0,5 *2. réteg szükség szerint vagy kiegyenlítő réteg | kvarc 03/08 0,8 – 1,0 | Gumilehúzó / henger / kefe Kvarcbeszórás túlszórás nélkül |
| 2.1 | Nullás lehúzás / Kiegyenlítés (opcionális) | CONIFLOOR EP 110 / CONIFLOOR EP 118 egyebek kérésre töltés kvarc 01/03 | 0,7 – 1,3 kvarc 01/03 keverési arány 1:0,5 - 1:1 | kvarc 03/08 2,0 – 3,0 | Simitó / sima gumibetét / fogazott gumibetét / fogazott spatula Kvarcbeszórás túlszórás nélkül |
| 2.2 | Tapadóhíd (opcionális) | CONIPROOF 165 | 0,05 – 0,08 | | Lehetőleg alacsony nyomású airless szórógéppel permetezve vagy rövidszűrű festőhengerrel |
| 3 | Szigetelés / Poliurea membrán, önterülő, vagy tixotróp függőleges felületekhez | CONIPROOF 413 / CONIPROOF 414 | ≥ 2,3 – 3,0 (függőleges 2 x 1,2) | beszórás nélkül, kiegészítő töltés nélkül | Simitó / sima gumibetét / fogazott gumibetét / glettvas |
| | Tapadóhíd (opcionális) (pl. állandó vízterhelésnél és fedőbevonat felhordása esetén) | CONIPROOF 165 | 0,05 – 0,08 | nincs | Lehetőleg alacsony nyomású airless szórógéppel permetezve vagy rövidszűrű festőhengerrel |
| 4 | Fedőbevonat színezett, selyemfényű, UV- és színtabil | CONIPROOF 513 (PU) egyebek kérésre | 0,15 Világos színeknél és függőleges felületnél 2 réteg szükséges | nincs | Festőhenger |
| Rendszer vastagsága | kb. 2,0 – 2,7 mm | | | | |
| Aléptípus | Az aljzatnak tisztának és stabilnak, repedés- és üregektől mentesnek kell lennie. Általánosságban elmondható, hogy az aljzatokat a vonatkozó előírásoknak megfelelően kell kialakítani. (lásd még "Általános feldolgozási irányelvek a CONICA bevonatokhoz, a CONICA vízszigeteléshez és a CONICA parkolóházi bevonatrendszerekhez"). Tapadószilárdság ≥ 1,5 N/mm ² , maximális maradék nedvesség-tartalom ≤ 4% CM cementes aljzatokon. Különleges óvintézkedéseket kell tenni magasabb maradék nedvességtartalom és hátoldali nedvesség hatása esetén. A felület előkészítése, pl. csiszolás (gyémánt) vagy szemcseszórás, majd seprés és porszívózás kötelező. A fent említett anyagszükségleteket a laboratóriumban gyakorlati körülmények között határozzák meg a műszaki tulajdonságok elérése érdekében. Tekintettel a helyszíni feltételekre és körülményekre, mint a hőmérséklet, felületi érdesség stb., az anyagszükségleti értékek eltérhetnek a megadott értékektől. Ha kétségei vannak, javasoljuk a helyszíni mintafelületek kialakítását. | | | | |
| Tudnivalók | Az itt nem említett egyéb aljzatokhoz, vagy speciális igényekhez szükség esetén speciális alapozót kell használni, erről érdeklődjön műszaki szolgálatunknál. A részletes feldolgozási utasítások a megfelelő termék adatlapokon találhatóak, vagy kérésre beszerezhetőek. | | | | |

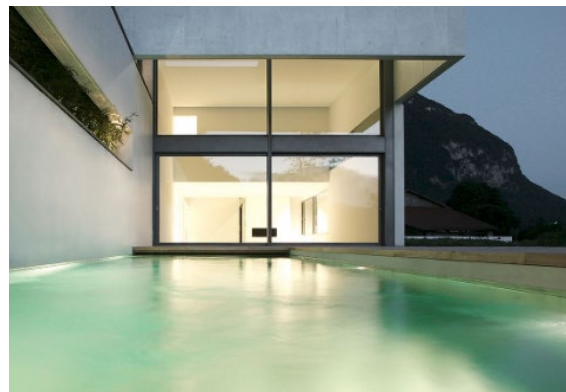
Alkalmazási területek

- Időjárásnak kitett nyílt terekhez, fokozott vízállósági követelményekkel
- Esővízgyűjtők, oltóvíz tartályok
- Földdel fedett építmények, alagútportálok
- Balkonok - teraszok
- Kisebb területek kivitelezésére



Rendszer tulajdonságai

- **Nagyon jó vagy magas UV-és színtartósság PU-fedőbevonatokkal**
- **Széles színválaszték, RAL és NCS színskálák szerint**
- **Alapvizsgálatok technikai tulajdonságokra**
- **Fokozott statikus repedésáthidalás**
- **Magas szigetelési biztonság** magas repedés és húzószilárdság által
- Vegyileg ellenáll az üzemanyagoknak, olajoknak és útszóró sónak
- **Jó kopásállóságú és tartósan ellenáll koptató hatásnak**
- **Gyökérálló**



Műszaki adatok külső és belső vizsgálatokból

| TULAJDONSÁGOK | SZABVÁNY | ÉRTÉKEK |
|------------------------------------|---------------------|---|
| Repedésáthidalás | EN 1062-7 | Osztály A5 ≤ 25 mm (-20°C) (min. 2,5 mm) |
| Kopásállóság (CS17 kerék) | EN ISO 5470-1 | 79 mg /1000 U |
| Gyökérállóság | DIN 4062 | Nincs behatolás, nincs átnövés |
| Páradiffúziós ellenállás | EN ISO 7783-1 és -2 | Osztály I ≥ 4,0 m (< 5 m) |
| Vízfelvételi együttható | EN 1062-3 | < 0,01 kg/m ² x h ^{0,5} (< 0,1) |
| Vegy ellenállás | EN ISO 2812-1 | DiBT teszt vizsgáló folyadékokra 1, 3, 10, és egyéb |
| Ütésállóság | EN ISO 6772-2 | ≥ 10 Nm (IR10) – nincs berepedés |
| Szakítószilárdság | DIN ISO 34-1 | min. 22,3 N/mm |
| Szakadónyúlás | DIN 53504 | > 670 % |
| Tapadószilárdság T _{Norm} | EN 1542 | ≥ 2,6 N/mm ² (≥ 1,5 N/mm ²) |
| Tapadásiszilárdság acélon | EN 1542 | ≥ 4,0 N/mm ² (≥ 1,5 N/mm ²) |
| Tűzvédelmi osztály | EN 13501-1 | NPD |

CONICA AG
 Industriestrasse 26
 8207 Schaffhausen/ Schweiz
 Tel. +41 (0)52 644 36 00
 Fax +41 (0)52 644 36 99
info@conica.com
www.conica.com

Az adatlap tartalma nem kötelező érvényű. Tekintettel egyrészt az aljzatok és a környezet sokféleségére, másrészt arra tényre, hogy a termék felhordása és bedolgozása rajtunk kívül áll, a vásárló és/vagy felhasználó nem mentesül azon kötelezettsége alól, hogy a saját felelősségére ellenőrizze a terméket a rendeltetési célra való megfelelésre vonatkozóan. Bármilyen általunk adott szóbeli vagy írásos javaslatunk nem kötelező érvényű, és nem vállalunk érte felelősséget.

Ennek az adatlapnak a megjelenésével a termékkel kapcsolatos összes korábbi információ már nem aktuális. Mivel az adatlapokat rendszeresen frissítjük, a felhasználó felelőssége, hogy az aktuális verziót beszerezze. A regisztrált felhasználók bármikor letölthetik honlapunkról az aktuális adatlapokat. Kérésre szívesen elküldjük Önnek.

High Performance Flooring

Sport | Decorative | Industrial | Playground