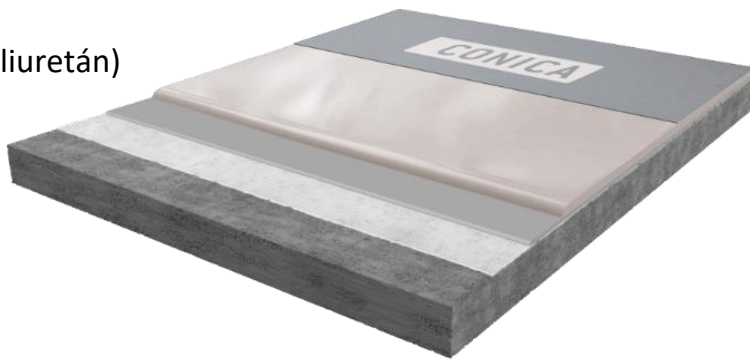


CONIPROOF SP

(Bevonat, vízszigetelő, repedésáthidaló – szórt poliuretán)

Nagy rugalmasságú, 2 komponensű, poliuretán gépi szórású szigetelés, gyorskötésű, nyitott, időjárásnak kitett felületekre, földalatti külső falakhoz, alagutak külső szigeteléséhez, vizes műtárgyakhoz, pl. sprinklertartályok, esővíz és oltóvíz tárolók és egyéb felületek. Fokozott repedésáthidalású könnyű mechanikai igénybevételre.



1	Alapozás
2.1	Kiegyenlítés, opcionális
2.2	Tapadóhíd ajánlott
3	Szórt membrán PU hibrid
4	UV-védő színezett fedőbevonat

Rendszerfelépítés és anyagszükséglet

RÉTEG	TERMÉK	ANYAGIGÉNY (kg/m ²)	KVARC / TÖLTÉS (kg/m ²)	BEDOLGOZÁS	
1	Alapozás (gyorskötésű) erősen nedvszívó és porózus aljzatoknál szükség szerint 2 rétegben felhordva*	CONIFLOOR EP 110 / CONIFLOOR EP 118 egyebek kérésre	0,3 – 0,5 *2. réteg szükség szerint vagy kiegyenlítő réteg	kvarc 03/08 0,8 – 1,0	Gumilehűző / henger / kefe Kvarcbeborítás túlszórás nélkül
2.1	Nullás lehúzás / Kiegyenlítés (opcionális)	CONIFLOOR EP 110 / CONIFLOOR EP 118 egyebek kérésre töltés kvarc 01/03	0,7 – 1,3 kvarc 01/03 keverési arány 1:0,5 - 1:1	kvarc 03/08 2,0 – 3,0	Simító / sima gumibetét / fogazott gumibetét / fogazott spatula Kvarcbeborítás túlszórás nélkül
2.2	Tapadóhíd	CONIPROOF 165	0,05 – 0,08		Lehetőleg alacsony nyomású airless szórógéppel permetezve vagy rövidszórú hengerrel
3	Szigetelés / Szórt membrán Poliuretán hibrid gyors kötésű	CONIPROOF HYB 410	≥ 2,1 – 2,2	beszórás nélkül, kiegészítő töltés nélkül	Feldolgozás nagynyomású gépekkel melegszórásos eljárásban. Nyomás 160 - 200 bar Hőmérséklet 60 – 80°C
	Szigetelés (opcionális) (pl. állandó vízterhelésnél és fedőbevonat felhordása esetén)	CONIPROOF 165	0,05 – 0,08	nincs	Lehetőleg alacsony nyomású airless szórógéppel permetezve vagy rövidszórú festőhengerrel
4	Fedőbevonat színezett, selyemfényű, UV- és színtabil	CONIPROOF 513 (PU) egyebek kérésre	0,15 Világos színeknél és függőleges felületnél 2 réteg szükséges	nincs	Festőhenger
Rendszer vastagsága		kb. 2,0 – 3,5 mm			
Aléptípus		Az aljzatnak tisztának és stabilnak, repedés- és üregektől mentesnek kell lennie. Általánosságban elmondható, hogy az aljzatokat a vonatkozó előírásoknak megfelelően kell kialakítani. (lásd még "Általános feldolgozási irányelvek a CONICA bevonatokhoz, a CONICA vízszigeteléshez és a CONICA parkolóházi bevonatrendszerekhez"). Tapadószilárdság ≥ 1,5 N/mm ² , maximális maradék nedvességtartalom ≤ 4% CM cementes aljzatokon. Különleges óvintézkedéseket kell tenni magasabb maradék nedvességtartalom és hátoldali nedvesség hatása esetén. A felület előkészítése, pl. csiszolás (gyémánt) vagy szemcseborítás, majd seprés és porszívózás kötelező. A fent említett anyagszükségleteket a laboratóriumban gyakorlati körülmények között határozzák meg a műszaki tulajdonságok elérése érdekében. Tekintettel a helyszíni feltételekre és körülményekre, mint a hőmérséklet, felületi érdesség stb., az anyagszükségleti értékek eltérhetnek a megadott értékektől. Ha kétségei vannak, javasoljuk a helyszíni mintafelületek kialakítását.			
Tudnivalók		Az itt nem említett egyéb aljzatokhoz, vagy speciális igényekhez szükség esetén speciális alapozót kell használni, erről érdeklődjön műszaki szolgálatunknál. A részletes feldolgozási utasítások a megfelelő termék adatlapokon találhatóak, vagy kérésre beszerezhetők.			

Alkalmazási területek

- Időjárásnak kitett nyílt terekhez, fokozott vízállósági követelményekkel
- Esővízgyűjtők, oltóvíz tartályok
- Földdel fedett építmények, alagútportálok
- Mélygarázs tetők "Cut and Cover" alagutak

Rendszer tulajdonságai

- Nagyon jó vagy magas UV-és színtartósság PU-fedőbevonatokkal
- Széles színválaszték, RAL és NCS színskálák szerint
- Alapvizsgálatok műszaki tulajdonságokra
- Gyorskötésű rendszer, gyors üzembe helyezés
- Fokozott statikus és dinamikus repedésáthidalás
- Magas szigetelési biztonság magas repedés és húzószilárdság által
- Vegyileg ellenáll az üzemanyagoknak, olajoknak és útszóró sónak
- Jó kopásállóságú és tartósan ellenáll koptató hatásnak
- Gyökérálló



Műszaki adatok külső és belső vizsgálatokból

TULAJDONSÁGOK	SZABVÁNY	ÉRTÉKEK
Repedésáthidalás	EN 1062-7	Osztály A5 ≤ 19 mm (-20°C) (min. 2,5 mm)
Kopásállóság (CS17 kerék)	EN ISO 5470-1	101 mg /1000 U
Gyökérállóság	DIN 4062	Nincs behatolás, nincs átnövés
Páradiffúziós ellenállás	EN ISO 7783-1 és -2	Osztály I $\geq 2,6$ m (< 5 m)
Vízfelvételi együttható	EN 1062-3	$< 0,01$ kg/m ² x h ^{0,5} ($< 0,1$)
Vegy ellenállás	EN ISO 2812-1	DiBT teszt vizsgálo folyadékokra 1, 3, 10, és egyéb
Ütésállóság	EN ISO 6772-2	≥ 10 Nm (IR10) – nincs berepedés
Szakítószilárdság	ISO 34-1	min. 22,2 N/mm
Szakadónyúlás	DIN 53504	> 400 %
Tapadósilárdság T _{Norm}	EN 1542	$\geq 3,1$ N/mm ² ($\geq 1,5$ N/mm ²)
Tapadászilárdság acélon	EN 1542	$\geq 3,0$ N/mm ² ($\geq 1,5$ N/mm ²)
Tűzvédelmi osztály	EN 13501-1	NPD

CONICA AG
 Industriestrasse 26
 8207 Schaffhausen/ Schweiz
 Tel. +41 (0)52 644 36 00
 Fax +41 (0)52 644 36 99
info@conica.com
www.conica.com

Az adatlap tartalma nem kötelező érvényű. Tekintettel egyrészt az aljakatok és a környezet sokféleségére, másrészt arra tényre, hogy a termék felhordása és bedolgozása rajtunk kívül áll, a vásárló és/vagy felhasználó nem mentesül azon kötelezettsége alól, hogy a saját felelősségére ellenőrizze a terméket a rendeltetési célra való megfelelésre vonatkozóan. Bármilyen általunk adott szóbeli vagy írásos javaslatunk nem kötelező érvényű, és nem vállalunk érte felelősséget.

Ennek az adatlapnak a megjelenésével a termékkel kapcsolatos összes korábbi információ már nem aktuális. Mivel az adatlapokat rendszeresen frissítjük, a felhasználó felelőssége, hogy az aktuális verziót beszerezze. A regisztrált felhasználók bármikor letölthetik honlapunkról az aktuális adatlapokat. Kérésre szívesen elküldjük Önnek.