

# RAL Farbtonkarte (Farbtonabweichungen möglich)



**RAL 1000** grünbeige  
green beige  
beige vert



**RAL 1001** beige  
beige  
beige



**RAL 1002** sandgelb  
sand yellow  
jaune sable



**RAL 1003** signalgelb  
signal yellow  
jaune de sécurité



**RAL 1004** goldgelb  
golden yellow  
jaune or



**RAL 1005** honiggelb  
honey yellow  
jaune miel



**RAL 1006** maisgelb  
maize yellow  
jaune mais



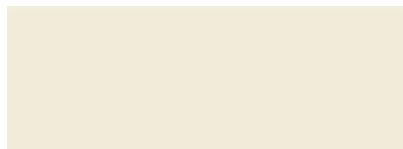
**RAL 1007** narzissengelb  
daffodil yellow  
jaune narcisse



**RAL 1011** braunbeige  
brown beige  
beige brun



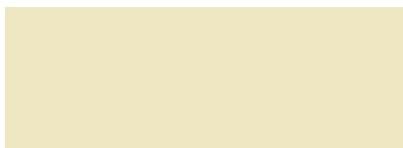
**RAL 1012** zitronengelb  
lemon yellow  
jaune citron



**RAL 1013** perlweiss  
oyster white  
blanc perlé



**RAL 1014** elfenbein  
ivory  
ivoire



**RAL 1015** hellelfenbein  
light ivory  
ivoire clair



**RAL 1016** schwefelgelb  
sulfur yellow  
jaune soufre



**RAL 1017** safrangelb  
saffron yellow  
jaune safran



**RAL 1018** zinkgelb  
zinc yellow  
jaune zinc



**RAL 1019** graubeige  
grey beige  
beige gris



**RAL 1020** olivgelb  
olive yellow  
jaune olive



**RAL 1021** rapsgelb  
rape yellow  
jaune colza



**RAL 1023** verkehrsgelb  
traffic yellow  
jaune signalisation



**RAL 1024** ockergelb  
ochre yellow  
jaune ochre



**RAL 1027** crurrygelb  
curry  
jaune curry



**RAL 1028** melonengelb  
melon yellow  
jaune melon



**RAL 1032** ginstergelb  
broom yellow  
jaune genêt



**RAL 1033** dahliengelb  
dahlia yellow  
jaune dahlia



**RAL 1034** pastellgelb  
pastel yellow  
jaune pastel



**RAL 2000** gelborange  
yellow orange  
orangé jaune



**RAL 2001** rotorange  
red orange  
orangé rouge



**RAL 2002** blutorange  
vermilion  
orange sang



**RAL 2003** pastellorange  
pastel orange  
orangé pastel



**RAL 2004** reinorange  
pure orange  
orangé pur



**RAL 2008** hellrotorange  
bright red orange  
orangé rouge clair



**RAL 2009** verkehrsorange  
traffic orange  
orangé signalisation



**RAL 2010** signalorange  
signal orange  
orangé de sécurité



**RAL 2011** tieforange  
deep orange  
orangé foncé



**RAL 2012** lachsorange  
salmon orange  
orangé saumon



**RAL 3000** feuerrot  
flame red  
rouge feu



**RAL 3001** signalrot  
signal red  
rouge de sécurité



**RAL 3002** karminrot  
carmine red  
rouge carmin



**RAL 3003** rubinrot  
ruby red  
rouge rubis



**RAL 3004** purpurrot  
purple red  
rouge pourpre



**RAL 3007** schwarzrot  
black red  
rouge noir



**RAL 3009** oxidrot  
oxide red  
rouge oxyde



**RAL 3011** braunrot  
brown red  
rouge brun



**RAL 3012** beigerot  
beige red  
rouge beige



**RAL 3013** tomatenrot  
tomato red  
rouge tomate



**RAL 3014** altrosa  
antique pink  
vieux rose



**RAL 3015** hellrosa  
light pink  
rose clair



**RAL 3016** korallenrot  
coral red  
rouge corail



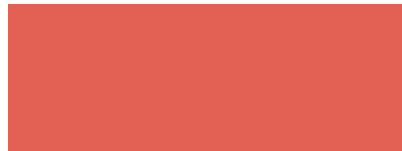
**RAL 3017** rosé  
rose  
rosé



**RAL 3018** erdbeerrot  
strawberry red  
rouge fraise



**RAL 3020** verkehrsrot  
traffic red  
rouge signalisation



**RAL 3022** lachsrot  
salmon pink  
rouge saumon



**RAL 3027** himbeerrot  
raspberry red  
rouge framboise



**RAL 3031** orientrot  
orient red  
rouge oriental



**RAL 4001** rotlila  
red lilac  
lilas rouge



**RAL 4002** rotviolett  
red violet  
violet rouge



**RAL 4003** erikaviolett  
heather violet  
violet bruyère



**RAL 4004** bordeauxviolett  
claret violet  
violet bordeaux



**RAL 4005** blaulila  
blue lilac  
lilas bleu



**RAL 4006** verkehrspurpur  
traffic purple  
rouge signalisation



**RAL 4007** purpurviolett  
purple violet  
violet pourpe



**RAL 4008** signalviolett  
signal violet  
violet de sécurité



**RAL 4009** pastellviolett  
pastel violet  
violet pastel



**RAL 4010** telemagenta  
telemagenta  
telemagenta



**RAL 5000** violettblau  
violet blue  
bleu violet



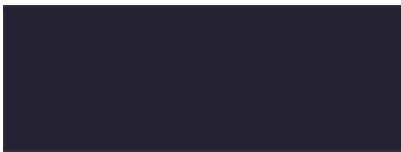
**RAL 5001** grünblau  
green blue  
bleu vert



**RAL 5002** ultramarinblau  
ultramarine blue  
bleu outremer



**RAL 5003** saphirblau  
sapphire blue  
bleu saphir



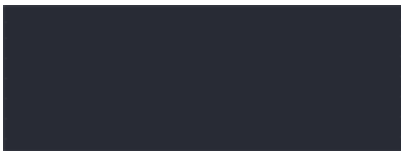
**RAL 5004** schwarzblau  
black blue  
bleu noir



**RAL 5005** signalblau  
signal blue  
bleu de sécurité



**RAL 5007** brillantblau  
brillant blue  
bleu brillant



**RAL 5008** graublau  
gray blue  
bleu gris



**RAL 5009** azurblau  
azure blue  
bleu azur



**RAL 5010** enzianblau  
gentian blue  
bleu gentiane



**RAL 5011** stahlblau  
steele blue  
bleu acier



**RAL 5012** lichtblau  
light blue  
bleu clair



**RAL 5013** kobaltblau  
cobalt blue  
bleu cobalt



**RAL 5014** taubenblau  
pigeon blue  
bleu pigeon



**RAL 5015** himmelblau  
sky blue  
bleu ciel



**RAL 5017** verkehrsblau  
traffic blue  
bleu signalisation



**RAL 5018** türkisblau  
turquoise blue  
bleu turquoise



**RAL 5019** capriblau  
capri blue  
bleu capri



**RAL 5020** ozeanblau  
oceanblue  
bleu océan



**RAL 5021** wasserblau  
water blue  
bleu d'eau



**RAL 5022** nachtblau  
night blue  
bleu nocturne



**RAL 5023** fernblau  
distant blue  
bleu distant



**RAL 5024** pastellblau  
pastel blue  
bleu pastel



**RAL 6000** patinagrün  
patina green  
vert patine



**RAL 6001** smaragdgrün  
emerald green  
vert émeraude



**RAL 6002** laubgrün  
leaf green  
vert feuillage



**RAL 6003** olivgrün  
olive green  
vert olive



**RAL 6004** blaugrün  
blue green  
vert bleu



**RAL 6005** moosgrün  
moss green  
vert mousse



**RAL 6006** grauolive  
grey olive  
olive gris



**RAL 6007** flaschengrün  
bottle green  
vert bouteille



**RAL 6008** braungrün  
brown green  
vert brun



**RAL 6009** tannengrün  
fir green  
vert sapin



**RAL 6010** grasgrün  
grass green  
vert herbe



**RAL 6011** resedagrün  
reseda green  
vert réséda



**RAL 6012** schwarzgrün  
black green  
vert noir



**RAL 6013** schilfgrün  
reed green  
vert jonc



**RAL 6014** gelboliv  
yellow olive  
olive jaune



**RAL 6015** schwarzoliv  
black olive  
olive noir



**RAL 6016** türkisgrün  
turquoise green  
vert turquoise



**RAL 6017** maigrün  
may green  
vert mai



**RAL 6018** gelbgrün  
yellow green  
vert jaune



**RAL 6019** weissgrün  
pastel green  
vert blanc



**RAL 6020** chromoxidgrün  
chrome green  
vert oxyde chromique



**RAL 6021** blassgrün  
pale green  
vert pâle



**RAL 6022** braunoliv  
olive drab  
olive brun



**RAL 6024** verkehrsrgrün  
traffic green  
vert signalisation



**RAL 6025** farngrün  
fern green  
vert fougère



**RAL 6026** opalgrün  
opal green  
vert opale



**RAL 6027** lichtgrün  
light green  
vert clair



**RAL 6028** kieferngrün  
pine green  
vert pin



**RAL 6029** minzgrün  
mint green  
vert menthe



**RAL 6032** signalgrün  
signal green  
vert de sécurité



**RAL 6033** minttürkis  
mint turquoise  
turquoise menthe



**RAL 6034** pastelltürkis  
pastel turquoise  
turquoise pastel



**RAL 7000** fehgrau  
squirrel grey  
gris petit-gris



**RAL 7001** silbergrau  
silver grey  
gris argent



**RAL 7002** olivgrau  
olive grey  
gris olive



**RAL 7003** moosgrau  
moss grey  
gris mousse



**RAL 7004** signalgrau  
signal grey  
gris de sécurité



**RAL 7005** mausgrau  
mouse grey  
gris souris



**RAL 7006** beigegrau  
beige grey  
gris beige



**RAL 7008** khakigrau  
khaki grey  
gris khaki



**RAL 7009** grüngrau  
green grey  
gris vert



**RAL 7010** zeltgrau  
tarpaulin grey  
gris tente



**RAL 7011** eisengrau  
iron grey  
gris fer



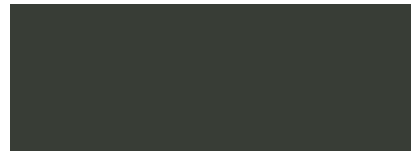
**RAL 7012** basaltgrau  
basalt grey  
gris basalte



**RAL 7013** braungrau  
brown grey  
gris brun



**RAL 7015** schiefergrau  
slate grey  
gris ardoise



**RAL 7016** anthrazitgrau  
anthracite grey  
gris anthracite



**RAL 7021** schwarzgrau  
black grey  
gris noir



**RAL 7022** umbragrau  
umbra grey  
gris terre d'ombre



**RAL 7023** betongrau  
concrete grey  
gris béton



**RAL 7024** graphitgrau  
graphite grey  
gris graphite



**RAL 7026** granitgrau  
granite grey  
gris granit



**RAL 7030** steingrau  
stone grey  
gris pierre



**RAL 7031** blaugrau  
blue grey  
gris bleu



**RAL 7032** kieselgrau  
pebble grey  
gris silex



**RAL 7033** zementgrau  
cement grey  
gris ciment



**RAL 7034** gelbgrau  
yellow grey  
gris jaune



**RAL 7035** lichtgrau  
light grey  
gris clair



**RAL 7036** platingrau  
platinum grey  
gris platine



**RAL 7037** staubgrau  
dusty grey  
gris poussière



**RAL 7038** achatgrau  
agate grey  
gris agate



**RAL 7039** quarzgrau  
quartz grey  
gris quartz



**RAL 7040** fenstergrau  
window grey  
gris fenêtre



**RAL 7042** verkehrsgrau A  
traffic grey A  
gris signalisation A



**RAL 7043** verkehrsgrau B  
traffic grey B  
grey signalisation B



**RAL 7044** seidengrau  
silk grey  
gris soie



**RAL 7045** telegrau 1  
telegrey 1  
telegris 1



**RAL 7046** telegrau 2  
telegrey 2  
telegris 2



**RAL 7047** telegrau 4  
telegrey 4  
telegris 4



**RAL 8000** grünbraun  
green brown  
brun vert



**RAL 8001** ockerbraun  
ocher brown  
brun terre de sienne



**RAL 8002** signalbraun  
signal brown  
brun de sécurité



**RAL 8003** lehmtraun  
clay brown  
brun argile



**RAL 8004** kupferbraun  
copper brown  
brun cuivre





**RAL 8007** rehbraun  
fawn brown  
brun fauvre



**RAL 8008** olivbraun  
olive brown  
brun olive



**RAL 8011** nussbraun  
nut brown  
brun noisette



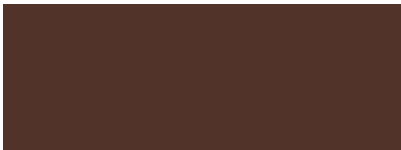
**RAL 8012** rotbraun  
red brown  
brun rouge



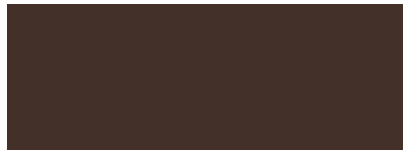
**RAL 8014** sepiabraun  
sepia brown  
brun sépia



**RAL 8015** kastanienbraun  
chestnut brown  
marron



**RAL 8016** mahagonibraun  
mahogany brown  
brun acajou



**RAL 8017** schokoladenbraun  
chocolate brown  
brun chocolat



**RAL 8019** graubraun  
grey brown  
brun gris



**RAL 8022** schwarzbraun  
black brown  
brun noir



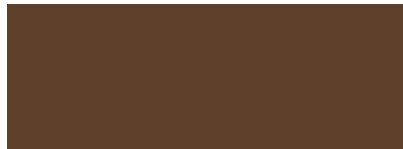
**RAL 8023** orangebraun  
orange brown  
brun orangé



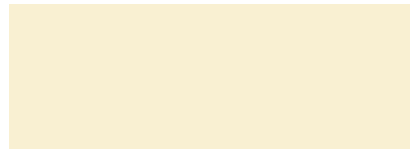
**RAL 8024** beigebraun  
beige brown  
brun beige



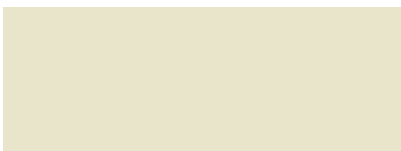
**RAL 8025** blassbraun  
pale brown  
brun pâle



**RAL 8028** terrabraun  
terra brown  
brun terre



**RAL 9001** cremeweiss  
cream  
blanc crème



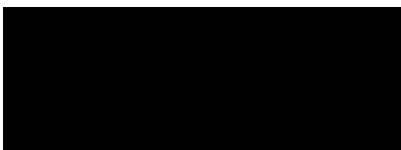
**RAL 9002** grauweiss  
grey white  
blanc gris



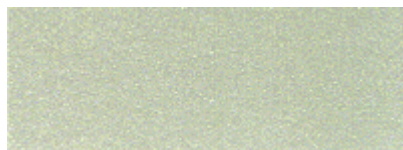
**RAL 9003** signalweiss  
signal white  
blanc de sécurité



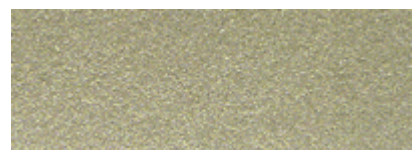
**RAL 9004** signalschwarz  
signal black  
noir de sécurité



**RAL 9005** tiefschwarz  
jet black  
noir foncé



**RAL 9006** weissaluminium  
white aluminium  
aluminium blanc



**RAL 9007** graualuminium  
grey aluminium  
aluminium gris



**RAL 9010** reinweiss  
pure white  
blanc pur



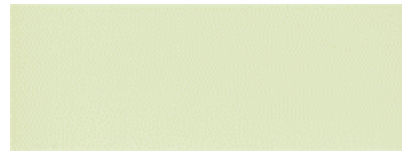
**RAL 9011** graphitschwarz  
graphite black  
noir graphite



**RAL 9016** verkehrsw Weiss  
traffic white  
blanc signalisation



**RAL 9017** verkehrsschwarz  
traffic black  
noir signalisation



**RAL 9018** papyrusweiss  
papyrus white  
blanc papyrus